

1

# APE FITTINGS, Технология соединений.

Фитинги для систем водоснабжения и отопления  
Made in Italy



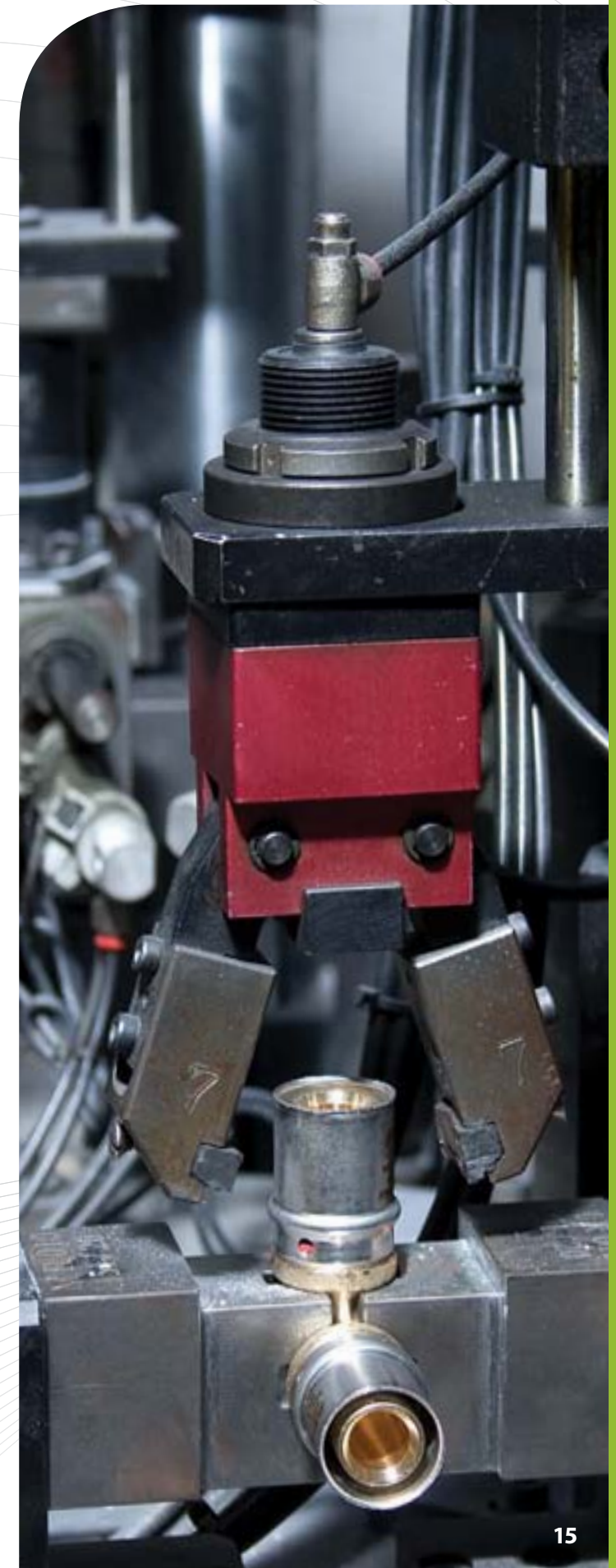
**APE**<sup>®</sup> fittings  
linking technology



# 1.1

## ФИТИНГИ

### СЕРИЯ AP, ПРЕСС-ФИТИНГИ ДЛЯ МЕТАЛЛОПЛАСТИКОВЫХ ТРУБ

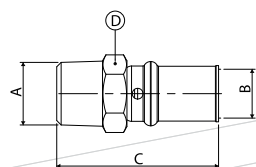




СЕРИЯ AP, ПРЕСС-ФИТИНГИ ДЛЯ  
МЕТАЛЛОПЛАСТИКОВЫХ ТРУБAP 101 Пресс-соединитель с переходом  
на наружную резьбу

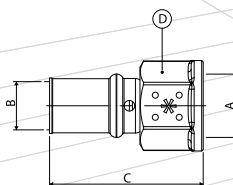
| Код        | Размер             | Уп.<br>(шт.) | Кор.<br>(шт.) | Поз. |
|------------|--------------------|--------------|---------------|------|
| 3AP1011216 | 1/2" x Ø16 (2.0)   | 10           | 250           | 1    |
| 3AP1011218 | 1/2" x Ø18 (2.0)   | 10           | 200           | 2    |
| 3AP1011220 | 1/2" x Ø20 (2.0)   | 10           | 200           | 3    |
| 3AP1013416 | 3/4" x Ø16 (2.0)   | 10           | 150           | 4    |
| 3AP1013418 | 3/4" x Ø18 (2.0)   | 10           | 150           | 5    |
| 3AP1013420 | 3/4" x Ø20 (2.0)   | 10           | 150           | 6    |
| 3AP1013426 | 3/4" x Ø26 (3.0)   | 5            | 100           | 7    |
| 3AP1010126 | 1" x Ø26 (3.0)     | 5            | 80            | 8    |
| 3AP1010132 | 1" x Ø32 (3.0)     | 5            | 60            | 9    |
| 3AP1010140 | 1" 1/4 x Ø40 (4.0) | 5            | 40            | 10   |
| 3AP1010150 | 1" 1/2 x Ø50 (4.5) | 5            | 30            | 11   |
| 3AP1010263 | 2" x Ø63 (4.5)     | 2            | 10            | 12   |

| A<br>(inch)    | B<br>(mm) | C<br>(mm) | D<br>(ключ) | Поз. |
|----------------|-----------|-----------|-------------|------|
| R 1/2" ISO 7   | Ø16 (2.0) | 53        | CH 22       | 1    |
| R 1/2" ISO 7   | Ø18 (2.0) | 53        | CH 22       | 2    |
| R 1/2" ISO 7   | Ø20 (2.0) | 53        | CH 22       | 3    |
| R 3/4" ISO 7   | Ø16 (2.0) | 55        | CH 27       | 4    |
| R 3/4" ISO 7   | Ø18 (2.0) | 55        | CH 27       | 5    |
| R 3/4" ISO 7   | Ø20 (2.0) | 55        | CH 27       | 6    |
| R 3/4" ISO 7   | Ø26 (3.0) | 55,30     | CH 28       | 7    |
| R 1" ISO 7     | Ø26 (3.0) | 58,20     | CH 34       | 8    |
| R 1" ISO 7     | Ø32 (3.0) | 58,20     | CH 34       | 9    |
| R 1" 1/4 ISO 7 | Ø40 (4.0) | 76,30     | CH 44       | 10   |
| R 1" 1/2 ISO 7 | Ø50 (4.5) | 76,80     | CH 54       | 11   |
| R 2" ISO 7     | Ø63 (4.5) | 110       | CH 67       | 12   |

AP 102 Пресс-соединитель с переходом  
на внутреннюю резьбу

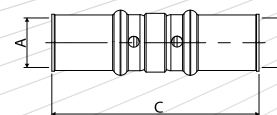
| Код        | Размер             | Уп.<br>(шт.) | Кор.<br>(шт.) | Поз. |
|------------|--------------------|--------------|---------------|------|
| 3AP1021216 | 1/2" x Ø16 (2.0)   | 10           | 200           | 13   |
| 3AP1021218 | 1/2" x Ø18 (2.0)   | 10           | 150           | 14   |
| 3AP1021220 | 1/2" x Ø20 (2.0)   | 10           | 150           | 15   |
| 3AP1023418 | 3/4" x Ø18 (2.0)   | 10           | 120           | 16   |
| 3AP1023420 | 3/4" x Ø20 (2.0)   | 10           | 120           | 17   |
| 3AP1023426 | 3/4" x Ø26 (3.0)   | 5            | 100           | 18   |
| 3AP1020126 | 1" x Ø26 (3.0)     | 5            | 80            | 19   |
| 3AP1020132 | 1" x Ø32 (3.0)     | 5            | 60            | 20   |
| 3AP1020140 | 1" 1/2 x Ø40 (4.0) | 5            | 30            | 21   |
| 3AP1020150 | 1" 1/2 x Ø50 (4.5) | 5            | 30            | 22   |

| A<br>(inch)     | B<br>(mm) | C<br>(mm) | D<br>(ключ) | Поз. |
|-----------------|-----------|-----------|-------------|------|
| Rp 1/2" ISO 7   | Ø16 (2.0) | 51        | CH 26       | 13   |
| Rp 1/2" ISO 7   | Ø18 (2.0) | 51        | CH 26       | 14   |
| Rp 1/2" ISO 7   | Ø20 (2.0) | 51        | CH 26       | 15   |
| Rp 3/4" ISO 7   | Ø18 (2.0) | 52        | CH 30,50    | 16   |
| Rp 3/4" ISO 7   | Ø20 (2.0) | 52        | CH 30,50    | 17   |
| Rp 3/4" ISO 7   | Ø26 (3.0) | 52        | CH 30,50    | 18   |
| Rp 1" ISO 7     | Ø26 (3.0) | 55,30     | CH 38       | 19   |
| Rp 1" ISO 7     | Ø32 (3.0) | 54,50     | CH 38       | 20   |
| Rp 1" 1/2 ISO 7 | Ø40 (4.0) | 75,50     | CH 56       | 21   |
| Rp 1" 1/2 ISO 7 | Ø50 (4.5) | 75,50     | CH 56       | 22   |

СЕРИЯ AP, ПРЕСС-ФИТИНГИ ДЛЯ  
МЕТАЛЛОПЛАСТИКОВЫХ ТРУБAP 103 Пресс-соединитель,  
прямой

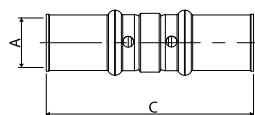
| Код        | Размер                | Уп.<br>(шт.) | Кор.<br>(шт.) | Поз. |
|------------|-----------------------|--------------|---------------|------|
| 3AP1031616 | Ø16 (2.0) x Ø16 (2.0) | 10           | 200           | 23   |
| 3AP1031818 | Ø18 (2.0) x Ø18 (2.0) | 10           | 120           | 24   |
| 3AP1032020 | Ø20 (2.0) x Ø20 (2.0) | 10           | 120           | 25   |
| 3AP1032626 | Ø26 (3.0) x Ø26 (3.0) | 5            | 100           | 26   |
| 3AP1033232 | Ø32 (3.0) x Ø32 (3.0) | 5            | 60            | 27   |
| 3AP1034040 | Ø40 (4.0) x Ø40 (4.0) | 5            | 40            | 28   |
| 3AP1035050 | Ø50 (4.5) x Ø50 (4.5) | 2            | 20            | 29   |
| 3AP1036363 | Ø63 (4.5) x Ø63 (4.5) | 2            | 10            | 30   |

| A<br>(mm) | B<br>(mm) | C<br>(mm) | D<br>(mm) | Поз. |
|-----------|-----------|-----------|-----------|------|
| Ø16 (2.0) | Ø16 (2.0) | 67        | 65,85     | 23   |
| Ø18 (2.0) | Ø18 (2.0) | 67        | 76,69     | 24   |
| Ø20 (2.0) | Ø20 (2.0) | 67        | 90,93     | 25   |
| Ø26 (3.0) | Ø26 (3.0) | 67        | 132,86    | 26   |
| Ø32 (3.0) | Ø32 (3.0) | 67        | 183,73    | 27   |
| Ø40 (4.0) | Ø40 (4.0) | 105,50    | 444,98    | 28   |
| Ø50 (4.0) | Ø50 (4.0) | 105,50    | 646,11    | 29   |
| Ø63 (4.5) | Ø63 (4.5) | 155       | 1238,63   | 30   |

AP 103 Пресс-соединитель,  
редукционный

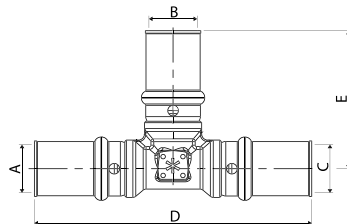
| Код        | Размер                | Уп.<br>(шт.) | Кор.<br>(шт.) | Поз. |
|------------|-----------------------|--------------|---------------|------|
| 3AP1032016 | Ø20 (2.0) x Ø16 (2.0) | 10           | 150           | 31   |
| 3AP1032018 | Ø20 (2.0) x Ø18 (2.0) | 10           | 150           | 32   |
| 3AP1032620 | Ø26 (3.0) x Ø20 (2.0) | 5            | 100           | 33   |
| 3AP1033226 | Ø32 (3.0) x Ø26 (3.0) | 5            | 60            | 34   |
| 3AP1034026 | Ø40 (4.0) x Ø26 (3.0) | 5            | 40            | 35   |
| 3AP1034032 | Ø40 (4.0) x Ø32 (3.0) | 5            | 40            | 36   |
| 3AP1035032 | Ø50 (4.5) x Ø32 (3.0) | 5            | 30            | 37   |
| 3AP1035040 | Ø50 (4.5) x Ø40 (4.0) | 5            | 20            | 38   |
| 3AP1036350 | Ø63 (4.5) x Ø50 (4.5) | 2            | 10            | 39   |

| A<br>(mm) | B<br>(mm) | C<br>(mm) | D<br>(mm) | Поз. |
|-----------|-----------|-----------|-----------|------|
| Ø20 (2.0) | Ø16 (2.0) | 67        | 81,23     | 31   |
| Ø20 (2.0) | Ø18 (2.0) | 67        | 85,41     | 32   |
| Ø26 (3.0) | Ø20 (2.0) | 67        | 117,4     | 33   |
| Ø32 (3.0) | Ø26 (3.0) | 67        | 164,35    | 34   |
| Ø40 (4.0) | Ø26 (3.0) | 89        | 347,98    | 35   |
| Ø40 (4.0) | Ø32 (3.0) | 89        | 361,61    | 36   |
| Ø50 (4.0) | Ø32 (3.0) | 89        | 505,15    | 37   |
| Ø50 (4.0) | Ø40 (4.0) | 105,50    | 575,9     | 38   |
| Ø63 (4.5) | Ø50 (4.0) | 131,50    | 1023,27   | 39   |



## СЕРИЯ AP, ПРЕСС-ФИТИНГИ ДЛЯ МЕТАЛЛОПЛАСТИКОВЫХ ТРУБ

## AP 131 Пресс - тройник, редуцирующий



| Код        | Размер                            | Уп. (шт.) | Кор. (шт.) | Поз. |
|------------|-----------------------------------|-----------|------------|------|
| ЗАРТ162016 | Ø16 (2.0) x Ø20 (2.0) x Ø16 (2.0) | 10        | 100        | 48   |
| ЗАРТ181616 | Ø18 (2.0) x Ø16 (2.0) x Ø16 (2.0) | 10        | 100        | 49   |
| ЗАРТ181618 | Ø18 (2.0) x Ø16 (2.0) x Ø18 (2.0) | 10        | 80         | 50   |
| ЗАРТ201616 | Ø20 (2.0) x Ø16 (2.0) x Ø16 (2.0) | 10        | 80         | 51   |
| ЗАРТ201620 | Ø20 (2.0) x Ø16 (2.0) x Ø20 (2.0) | 10        | 80         | 52   |
| ЗАРТ201818 | Ø20 (2.0) x Ø18 (2.0) x Ø18 (2.0) | 10        | 80         | 53   |
| ЗАРТ201820 | Ø20 (2.0) x Ø18 (2.0) x Ø20 (2.0) | 10        | 80         | 54   |
| ЗАРТ202016 | Ø20 (2.0) x Ø20 (2.0) x Ø16 (2.0) | 10        | 80         | 55   |
| ЗАРТ202620 | Ø20 (2.0) x Ø26 (3.0) x Ø20 (2.0) | 5         | 50         | 56   |
| ЗАРТ261620 | Ø26 (3.0) x Ø16 (2.0) x Ø20 (2.0) | 5         | 50         | 57   |
| ЗАРТ261626 | Ø26 (3.0) x Ø16 (2.0) x Ø26 (3.0) | 5         | 50         | 58   |
| ЗАРТ261826 | Ø26 (3.0) x Ø18 (2.0) x Ø26 (3.0) | 5         | 50         | 59   |
| ЗАРТ262016 | Ø26 (3.0) x Ø20 (2.0) x Ø16 (2.0) | 5         | 50         | 60   |
| ЗАРТ262020 | Ø26 (3.0) x Ø20 (2.0) x Ø20 (2.0) | 5         | 50         | 61   |
| ЗАРТ262026 | Ø26 (3.0) x Ø20 (2.0) x Ø26 (3.0) | 5         | 50         | 62   |
| ЗАРТ262616 | Ø26 (3.0) x Ø26 (3.0) x Ø16 (2.0) | 5         | 50         | 63   |
| ЗАРТ262618 | Ø26 (3.0) x Ø26 (3.0) x Ø18 (2.0) | 5         | 50         | 64   |
| ЗАРТ262620 | Ø26 (3.0) x Ø26 (3.0) x Ø20 (2.0) | 5         | 50         | 65   |
| ЗАРТ263226 | Ø26 (3.0) x Ø32 (3.0) x Ø26 (3.0) | 5         | 30         | 66   |
| ЗАРТ321832 | Ø32 (3.0) x Ø18 (2.0) x Ø32 (3.0) | 5         | 30         | 67   |
| ЗАРТ322026 | Ø32 (3.0) x Ø20 (2.0) x Ø26 (3.0) | 5         | 30         | 68   |
| ЗАРТ322032 | Ø32 (3.0) x Ø20 (2.0) x Ø32 (3.0) | 5         | 30         | 69   |
| ЗАРТ322626 | Ø32 (3.0) x Ø26 (3.0) x Ø26 (3.0) | 5         | 30         | 70   |
| ЗАРТ322632 | Ø32 (3.0) x Ø26 (3.0) x Ø32 (3.0) | 5         | 30         | 72   |
| ЗАРТ323226 | Ø32 (3.0) x Ø32 (3.0) x Ø26 (3.0) | 5         | 30         | 71   |
| ЗАРТ403240 | Ø40 (4.0) x Ø32 (3.0) x Ø40 (4.0) | 2         | 20         | 73   |
| ЗАРТ504050 | Ø50 (4.5) x Ø40 (4.0) x Ø50 (4.5) | 2         | 10         | 74   |
| ЗАРТ506350 | Ø50 (4.5) x Ø63 (4.5) x Ø50 (4.5) | 1         | 5          | 75   |
| ЗАРТ635063 | Ø63 (4.5) x Ø50 (4.5) x Ø63 (4.5) | 1         | 5          | 76   |

| A (mm)    | B (mm)    | C (mm)    | D (mm) | E (mm) | Поз. |
|-----------|-----------|-----------|--------|--------|------|
| Ø16 (2.0) | Ø20 (2.0) | Ø16 (2.0) | 99     | 49,50  | 48   |
| Ø18 (2.0) | Ø16 (2.0) | Ø16 (2.0) | 99     | 49,50  | 49   |
| Ø18 (2.0) | Ø16 (2.0) | Ø18 (2.0) | 99     | 49,50  | 50   |
| Ø20 (2.0) | Ø16 (2.0) | Ø16 (2.0) | 99     | 49,50  | 51   |
| Ø20 (2.0) | Ø16 (2.0) | Ø20 (2.0) | 99     | 49,50  | 52   |
| Ø20 (2.0) | Ø18 (2.0) | Ø18 (2.0) | 99     | 49,50  | 53   |
| Ø20 (2.0) | Ø18 (2.0) | Ø20 (2.0) | 99     | 49,50  | 54   |
| Ø20 (2.0) | Ø20 (2.0) | Ø16 (2.0) | 99     | 49,50  | 55   |
| Ø20 (2.0) | Ø26 (3.0) | Ø20 (2.0) | 105    | 52,30  | 56   |
| Ø26 (3.0) | Ø16 (2.0) | Ø20 (2.0) | 104,80 | 52,50  | 57   |
| Ø26 (3.0) | Ø16 (2.0) | Ø26 (3.0) | 104,60 | 52,50  | 58   |
| Ø26 (3.0) | Ø18 (2.0) | Ø26 (3.0) | 104,60 | 52,50  | 59   |
| Ø26 (3.0) | Ø20 (2.0) | Ø16 (2.0) | 104,80 | 52,50  | 60   |
| Ø26 (3.0) | Ø20 (2.0) | Ø20 (2.0) | 104,80 | 52,50  | 61   |
| Ø26 (3.0) | Ø20 (2.0) | Ø26 (3.0) | 104,60 | 52,50  | 62   |
| Ø26 (3.0) | Ø26 (3.0) | Ø16 (2.0) | 104,80 | 52,30  | 63   |
| Ø26 (3.0) | Ø26 (3.0) | Ø18 (2.0) | 104,80 | 52,30  | 64   |
| Ø26 (3.0) | Ø26 (3.0) | Ø20 (2.0) | 104,80 | 52,30  | 65   |
| Ø26 (3.0) | Ø32 (3.0) | Ø26 (3.0) | 112,60 | 56,30  | 66   |
| Ø32 (3.0) | Ø18 (2.0) | Ø32 (3.0) | 112,60 | 56,50  | 67   |
| Ø32 (3.0) | Ø20 (2.0) | Ø26 (3.0) | 112,60 | 56,50  | 68   |
| Ø32 (3.0) | Ø20 (2.0) | Ø32 (3.0) | 112,60 | 56,50  | 69   |
| Ø32 (3.0) | Ø26 (3.0) | Ø26 (3.0) | 112,60 | 56,50  | 70   |
| Ø32 (3.0) | Ø26 (3.0) | Ø32 (3.0) | 112,60 | 56,30  | 72   |
| Ø32 (3.0) | Ø32 (3.0) | Ø26 (3.0) | 112,60 | 56,50  | 71   |
| Ø40 (4.0) | Ø32 (3.0) | Ø40 (4.0) | 153    | 61,80  | 73   |
| Ø50 (4.5) | Ø40 (4.0) | Ø50 (4.5) | 178    | 89     | 74   |
| Ø50 (4.5) | Ø63 (4.5) | Ø50 (4.5) | 173    | 110    | 75   |
| Ø63 (4.5) | Ø50 (4.5) | Ø63 (4.5) | 220    | 86,50  | 76   |

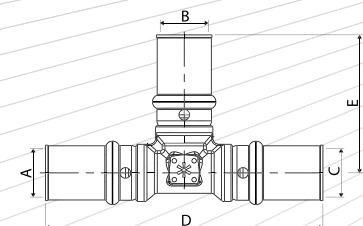
## СЕРИЯ AP, ПРЕСС-ФИТИНГИ ДЛЯ МЕТАЛЛОПЛАСТИКОВЫХ ТРУБ

## AP 131 Пресс-тройник равный



| Код        | Размер                            | Уп. (шт.) | Кор. (шт.) | Поз. |
|------------|-----------------------------------|-----------|------------|------|
| ЗАРТ161616 | Ø16 (2.0) x Ø16 (2.0) x Ø16 (2.0) | 10        | 100        | 40   |
| ЗАРТ181818 | Ø18 (2.0) x Ø18 (2.0) x Ø18 (2.0) | 10        | 80         | 41   |
| ЗАРТ202020 | Ø20 (2.0) x Ø20 (2.0) x Ø20 (2.0) | 10        | 80         | 42   |
| ЗАРТ262626 | Ø26 (3.0) x Ø26 (3.0) x Ø26 (3.0) | 5         | 50         | 43   |
| ЗАРТ323232 | Ø32 (3.0) x Ø32 (3.0) x Ø32 (3.0) | 5         | 30         | 44   |
| ЗАРТ404040 | Ø40 (4.0) x Ø40 (4.0) x Ø40 (4.0) | 2         | 16         | 45   |
| ЗАРТ505050 | Ø50 (4.5) x Ø50 (4.5) x Ø50 (4.5) | 2         | 10         | 46   |
| ЗАРТ636363 | Ø63 (4.5) x Ø63 (4.5) x Ø63 (4.5) | 1         | 5          | 47   |

| A (mm)    | B (mm)    | C (mm)    | D (mm) | E (mm) | Поз. |
|-----------|-----------|-----------|--------|--------|------|
| Ø16 (2.0) | Ø16 (2.0) | Ø16 (2.0) | 92     | 45,75  | 40   |
| Ø18 (2.0) | Ø18 (2.0) | Ø18 (2.0) | 99     | 49,50  | 41   |
| Ø20 (2.0) | Ø20 (2.0) | Ø20 (2.0) | 99     | 49,50  | 42   |
| Ø26 (3.0) | Ø26 (3.0) | Ø26 (3.0) | 104,60 | 52,30  | 43   |
| Ø32 (3.0) | Ø32 (3.0) | Ø32 (3.0) | 112,60 | 56,30  | 44   |
| Ø40 (4.0) | Ø40 (4.0) | Ø40 (4.0) | 153    | 76,50  | 45   |
| Ø50 (4.5) | Ø50 (4.5) | Ø50 (4.5) | 178    | 89     | 46   |
| Ø63 (4.5) | Ø63 (4.5) | Ø63 (4.5) | 220    | 110    | 47   |

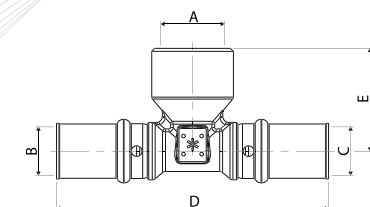


## AP 132 Пресс-тройник с переходом на внутреннюю резьбу



| Код        | Размер              | Уп. (шт.) | Кор. (шт.) | Поз. |
|------------|---------------------|-----------|------------|------|
| ЗАР1321216 | 1/2" x Ø16 (2.0)    | 10        | 100        | 77   |
| ЗАР1321218 | 1/2" x Ø18 (2.0)    | 10        | 100        | 78   |
| ЗАР1321220 | 1/2" x Ø20 (2.0)    | 10        | 80         | 79   |
| ЗАР1323420 | 3/4" x Ø20 (2.0)    | 10        | 60         | 80   |
| ЗАР1323426 | 3/4" x Ø26 (3.0)    | 5         | 50         | 81   |
| ЗАР1320132 | 1" x Ø32 (3.0)      | 5         | 30         | 82   |
| ЗАР1320140 | 1" x Ø40 (4.0)      | 2         | 20         | 83   |
| ЗАР1320150 | 1" x Ø50 (4.5)      | 2         | 10         | 84   |
| ЗАР1320163 | 1" x Ø63 (4.5)      | 1         | 5          | 85   |
| ЗАР1320463 | 1" 1/4" x Ø63 (4.5) | 1         | 5          | 86   |

| A (inch)        | B (mm)    | C (mm)    | D (mm) | E (mm) | Поз. |
|-----------------|-----------|-----------|--------|--------|------|
| Rp 1/2" ISO 7   | Ø16 (2.0) | Ø16 (2.0) | 90     | 34     | 77   |
| Rp 1/2" ISO 7   | Ø18 (2.0) | Ø18 (2.0) | 97     | 33,70  | 78   |
| Rp 1/2" ISO 7   | Ø20 (2.0) | Ø20 (2.0) | 97     | 33,70  | 79   |
| Rp 3/4" ISO 7   | Ø20 (2.0) | Ø20 (2.0) | 104    | 40     | 80   |
| Rp 3/4" ISO 7   | Ø26 (3.0) | Ø26 (3.0) | 103,60 | 40     | 81   |
| Rp 1" ISO 7     | Ø32 (3.0) | Ø32 (3.0) | 112,60 | 46     | 82   |
| Rp 1" ISO 7     | Ø40 (4.0) | Ø40 (4.0) | 154    | 48,50  | 83   |
| Rp 1" ISO 7     | Ø50 (4.5) | Ø50 (4.5) | 177    | 46,50  | 84   |
| Rp 1" ISO 7     | Ø63 (4.5) | Ø63 (4.5) | 220    | 50     | 85   |
| Rp 1" 1/4 ISO 7 | Ø63 (4.5) | Ø63 (4.5) | 220    | 50     | 86   |



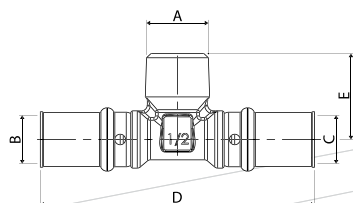
## СЕРИЯ AP, ПРЕСС-ФИТИНГИ ДЛЯ МЕТАЛЛОПЛАСТИКОВЫХ ТРУБ

## AP 133 Пресс-тройник с переходом на внешнюю резьбу



| Код        | Размер                       | Уп. (шт.) | Кор. (шт.) | Поз. |
|------------|------------------------------|-----------|------------|------|
| 3AP1331216 | Ø16 (2.0) x 1/2" x Ø16 (2.0) | 10        | 100        | 87   |
| 3AP1331218 | Ø18 (2.0) x 1/2" x Ø18 (2.0) | 10        | 100        | 88   |
| 3AP1331220 | Ø20 (2.0) x 1/2" x Ø120(2.0) | 10        | 100        | 89   |
| 3AP1333420 | Ø20 (2.0) x 3/4" x Ø20 (2.0) | 10        | 60         | 90   |
| 3AP1333426 | Ø26 (3.0) x 3/4" x Ø26 (3.0) | 5         | 50         | 91   |
| 3AP1330132 | Ø32 (3.0) x 1" x Ø32 (3.0)   | 5         | 40         | 92   |

| A (inch)     | B (mm)    | C (mm)    | D (mm) | E (mm) | Поз. |
|--------------|-----------|-----------|--------|--------|------|
| R 1/2" ISO 7 | Ø16 (2.0) | Ø16 (2.0) | 91     | 28,50  | 87   |
| R 1/2" ISO 7 | Ø18 (2.0) | Ø18 (2.0) | 99     | 27     | 88   |
| R 1/2" ISO 7 | Ø20 (2.0) | Ø20 (2.0) | 99     | 27     | 89   |
| R 3/4" ISO 7 | Ø20 (2.0) | Ø20 (2.0) | 103    | 34     | 90   |
| R 3/4" ISO 7 | Ø26 (3.0) | Ø26 (3.0) | 102,60 | 34     | 91   |
| R 1" ISO 7   | Ø32 (3.0) | Ø32 (3.0) | 112,60 | 46     | 92   |

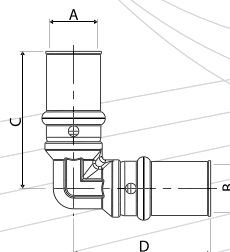


## AP 151 Пресс-угольник соединительный



| Код        | Размер                | Уп. (шт.) | Кор. (шт.) | Поз. |
|------------|-----------------------|-----------|------------|------|
| 3AP1510016 | Ø16 (2.0) x Ø16 (2.0) | 10        | 150        | 93   |
| 3AP1510018 | Ø18 (2.0) x Ø18 (2.0) | 10        | 150        | 94   |
| 3AP1510020 | Ø20 (2.0) x Ø20 (2.0) | 10        | 100        | 95   |
| 3AP1510026 | Ø26 (3.0) x Ø26 (3.0) | 5         | 80         | 96   |
| 3AP1510032 | Ø32 (3.0) x Ø32 (3.0) | 5         | 50         | 97   |
| 3AP1510040 | Ø40 (4.0) x Ø40 (4.0) | 5         | 25         | 98   |
| 3AP1510050 | Ø50 (4.5) x Ø50 (4.5) | 2         | 14         | 99   |
| 3AP1510063 | Ø63 (4.5) x Ø63 (4.5) | 2         | 10         | 100  |

| A (mm)    | B (mm)    | C (mm) | D (mm) | Поз. |
|-----------|-----------|--------|--------|------|
| Ø16 (2.0) | Ø16 (2.0) | 45,50  | 45,50  | 93   |
| Ø18 (2.0) | Ø18 (2.0) | 49,50  | 49,50  | 94   |
| Ø20 (2.0) | Ø20 (2.0) | 49,50  | 49,50  | 95   |
| Ø26 (3.0) | Ø26 (3.0) | 52,30  | 52,30  | 96   |
| Ø32 (3.0) | Ø32 (3.0) | 56,30  | 56,30  | 97   |
| Ø40 (4.0) | Ø40 (4.0) | 76,50  | 76,50  | 98   |
| Ø50 (4.5) | Ø50 (4.5) | 89     | 89     | 99   |
| Ø63 (4.5) | Ø63 (4.5) | 110    | 110    | 100  |



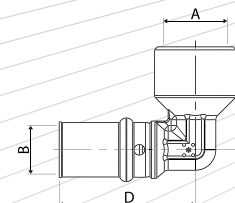
## СЕРИЯ AP, ПРЕСС-ФИТИНГИ ДЛЯ МЕТАЛЛОПЛАСТИКОВЫХ ТРУБ

## AP 152 Пресс-угольник с переходом на внутреннюю резьбу



| Код        | Размер             | Уп. (шт.) | Кор. (шт.) | Поз. |
|------------|--------------------|-----------|------------|------|
| 3AP1521216 | 1/2" x Ø16 (2.0)   | 10        | 150        | 101  |
| 3AP1521218 | 1/2" x Ø18 (2.0)   | 10        | 150        | 102  |
| 3AP1521220 | 1/2" x Ø20 (2.0)   | 10        | 120        | 103  |
| 3AP1523420 | 3/4" x Ø20 (2.0)   | 10        | 100        | 104  |
| 3AP1523426 | 3/4" x Ø26 (3.0)   | 5         | 80         | 105  |
| 3AP1520132 | 1" x Ø32 (3.0)     | 5         | 50         | 106  |
| 3AP1520140 | 1" 1/2 x Ø40 (4.0) | 2         | 20         | 107  |

| A (inch)        | B (mm)    | C (mm) | D (mm) | Поз. |
|-----------------|-----------|--------|--------|------|
| Rp 1/2" ISO 7   | Ø16 (2.0) | 34     | 45     | 101  |
| Rp 1/2" ISO 7   | Ø18 (2.0) | 36,50  | 48,50  | 102  |
| Rp 1/2" ISO 7   | Ø20 (2.0) | 36,50  | 48,50  | 103  |
| Rp 3/4" ISO 7   | Ø20 (2.0) | 40     | 52     | 104  |
| Rp 3/4" ISO 7   | Ø26 (3.0) | 40     | 51,80  | 105  |
| Rp 1" ISO 7     | Ø32 (3.0) | 46     | 56,30  | 106  |
| Rp 1" 1/2 ISO 7 | Ø40 (4.0) | 63,50  | 89     | 107  |

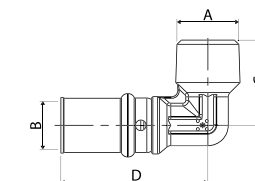


## AP 153 Пресс-угольник с переходом на внешнюю резьбу



| Код        | Размер           | Уп. (шт.) | Кор. (шт.) | Поз. |
|------------|------------------|-----------|------------|------|
| 3AP1531216 | 1/2" x Ø16 (2.0) | 10        | 200        | 109  |
| 3AP1531218 | 1/2" x Ø18 (2.0) | 10        | 200        | 110  |
| 3AP1531220 | 1/2" x Ø20 (2.0) | 10        | 150        | 111  |
| 3AP1533420 | 3/4" x Ø20 (2.0) | 10        | 100        | 112  |
| 3AP1533426 | 3/4" x Ø26 (3.0) | 5         | 100        | 113  |
| 3AP1530132 | 1" x Ø32 (3.0)   | 5         | 60         | 114  |
| 3AP1530263 | 2" x Ø63 (4.5)   | 2         | 10         | 115  |

| A (inch)     | B (mm)    | C (mm) | D (mm) | Поз. |
|--------------|-----------|--------|--------|------|
| R 1/2" ISO 7 | Ø16 (2.0) | 28,25  | 48,75  | 109  |
| R 1/2" ISO 7 | Ø18 (2.0) | 30,75  | 49,25  | 110  |
| R 1/2" ISO 7 | Ø20 (2.0) | 30,75  | 49,25  | 111  |
| R 3/4" ISO 7 | Ø20 (2.0) | 34     | 53,50  | 112  |
| R 3/4" ISO 7 | Ø26 (3.0) | 34     | 53,30  | 113  |
| R 1" ISO 7   | Ø32 (3.0) | 40,50  | 56,30  | 114  |
| R 2" ISO 7   | Ø63 (4.5) | 70     | 110    | 115  |





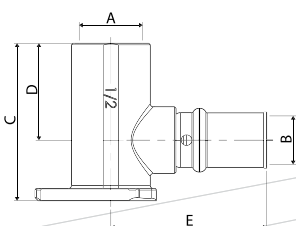
## СЕРИЯ AP, ПРЕСС-ФИТИНГИ ДЛЯ МЕТАЛЛОПЛАСТИКОВЫХ ТРУБ

## AP 154 Пресс-водорозетка



| Код               | Размер           | Уп. (шт.) | Кор. (шт.) | Поз.       |
|-------------------|------------------|-----------|------------|------------|
| <b>3AP1541216</b> | 1/2" x Ø16 (2.0) | 5         | 80         | <b>116</b> |
| <b>3AP1541218</b> | 1/2" x Ø18 (2.0) | 5         | 80         | <b>117</b> |
| <b>3AP1541220</b> | 1/2" x Ø20 (2.0) | 5         | 60         | <b>118</b> |

| A (inch)      | B (mm)    | C (mm) | D (mm) | E (mm) | Поз.       |
|---------------|-----------|--------|--------|--------|------------|
| Rp 1/2" ISO 7 | Ø16 (2.0) | 52     | 32     | 51,50  | <b>116</b> |
| Rp 1/2" ISO 7 | Ø18 (2.0) | 52     | 32     | 51,50  | <b>117</b> |
| Rp 1/2" ISO 7 | Ø20 (2.0) | 52     | 32     | 51,50  | <b>118</b> |

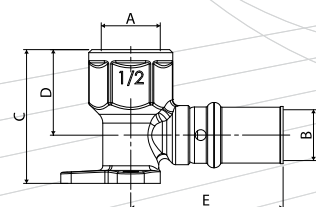


## AP 154 L Пресс-водорозетка, короткая



| Код                | Размер           | Уп. (шт.) | Кор. (шт.) | Поз. |
|--------------------|------------------|-----------|------------|------|
| <b>3AP154L1216</b> | 1/2" x Ø16 (2.0) | 5         | 80         | 116A |
| <b>3AP154L1218</b> | 1/2" x Ø18 (2.0) | 5         | 60         | 120  |
| <b>3AP154L1220</b> | 1/2" x Ø20 (2.0) | 5         | 60         | 121  |

| A (inch)      | B (mm)    | C (mm) | D (mm) | E (mm) | Поз. |
|---------------|-----------|--------|--------|--------|------|
| Rp 1/2" ISO 7 | Ø16 (2.0) | 43     | 27,50  | 49     | 116A |
| Rp 1/2" ISO 7 | Ø18 (2.0) | 43     | 27,50  | 50     | 120  |
| Rp 1/2" ISO 7 | Ø20 (2.0) | 43     | 27,50  | 50     | 121  |



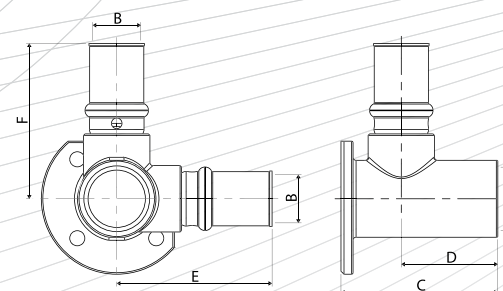
## СЕРИЯ AP, ПРЕСС-ФИТИНГИ ДЛЯ МЕТАЛЛОПЛАСТИКОВЫХ ТРУБ

## AP 154 D Пресс-водорозетка проходная



| Код                | Размер                       | Уп. (шт.) | Кор. (шт.) | Поз.       |
|--------------------|------------------------------|-----------|------------|------------|
| <b>3AP1541216D</b> | Ø16 (2.0) x 1/2" x Ø16 (2.0) | 5         | 50         | <b>122</b> |
| <b>3AP1541218D</b> | Ø18 (2.0) x 1/2" x Ø18 (2.0) | 5         | 50         | <b>123</b> |
| <b>3AP1541220D</b> | Ø20 (2.0) x 1/2" x Ø20 (2.0) | 5         | 50         | <b>124</b> |

| A (inch)      | B (mm)    | C (mm) | D (mm) | E (mm) | F (mm) | Поз.       |
|---------------|-----------|--------|--------|--------|--------|------------|
| Rp 1/2" ISO 7 | Ø16 (2.0) | 52     | 32     | 51,50  | 51,50  | <b>122</b> |
| Rp 1/2" ISO 7 | Ø18 (2.0) | 52     | 32     | 51,50  | 51,50  | <b>123</b> |
| Rp 1/2" ISO 7 | Ø20 (2.0) | 52     | 32     | 51,50  | 51,50  | <b>124</b> |

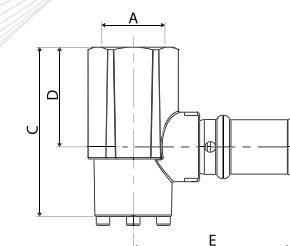


## AP 54 A Концевая муфта



| Код               | Размер           | Уп. (шт.) | Кор. (шт.) | Поз.       |
|-------------------|------------------|-----------|------------|------------|
| <b>3AP54A1216</b> | 1/2" x Ø16 (2.0) | 5         | 80         | <b>125</b> |
| <b>3AP54A1218</b> | 1/2" x Ø18 (2.0) | 5         | 80         | <b>126</b> |
| <b>3AP54A1220</b> | 1/2" x Ø20 (2.0) | 5         | 80         | <b>127</b> |
| <b>3AP54A3420</b> | 3/4" x Ø20 (2.0) | 5         | 60         | <b>128</b> |

| A (inch)      | B (mm)    | C (mm) | D (mm) | E (mm) | Поз.       |
|---------------|-----------|--------|--------|--------|------------|
| Rp 1/2" ISO 7 | Ø16 (2.0) | 56     | 33     | 52     | <b>125</b> |
| Rp 1/2" ISO 7 | Ø18 (2.0) | 56     | 33     | 52     | <b>126</b> |
| Rp 1/2" ISO 7 | Ø20 (2.0) | 56     | 33     | 52     | <b>127</b> |
| Rp 3/4" ISO 7 | Ø20 (2.0) | 56     | 33     | 52     | <b>128</b> |



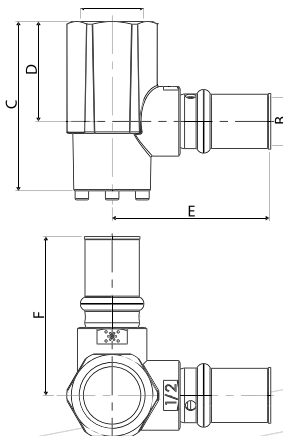
СЕРИЯ AP, ПРЕСС-ФИТИНГИ ДЛЯ  
МЕТАЛЛОПЛАСТИКОВЫХ ТРУБ

AP 54B Двойная концевая  
муфта на 90°



| Код        | Размер                       | Уп.<br>(шт.) | Кор.<br>(шт.) | Поз. |
|------------|------------------------------|--------------|---------------|------|
| 3AP54B1216 | Ø16 (2.0) x 1/2" x Ø16 (2.0) | 5            | 60            | 129  |
| 3AP54B1218 | Ø18 (2.0) x 1/2" x Ø18 (2.0) | 5            | 50            | 130  |
| 3AP54B1220 | Ø20 (2.0) x 1/2" x Ø20 (2.0) | 5            | 50            | 131  |

| A<br>(inch)   | B<br>(mm) | C<br>(mm) | D<br>(mm) | E<br>(mm) | F<br>(mm) | Поз. |
|---------------|-----------|-----------|-----------|-----------|-----------|------|
| Rp 1/2" ISO 7 | Ø16 (2.0) | 56        | 33        | 52,50     | 52,50     | 129  |
| Rp 1/2" ISO 7 | Ø18 (2.0) | 56        | 33        | 52,50     | 52,50     | 130  |
| Rp 1/2" ISO 7 | Ø20 (2.0) | 56        | 33        | 52,50     | 52,50     | 131  |

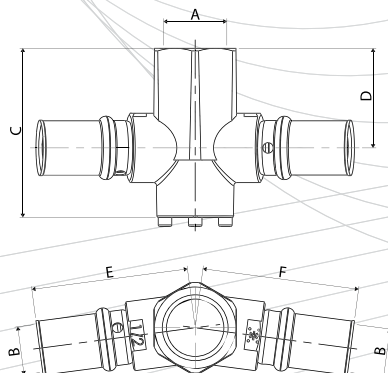


AP 54C Двойная концевая  
муфта на 165°



| Код        | Размер                       | Уп.<br>(шт.) | Кор.<br>(шт.) | Поз. |
|------------|------------------------------|--------------|---------------|------|
| 3AP54C1216 | Ø16 (2.0) x 1/2" x Ø16 (2.0) | 5            | 50            | 132  |
| 3AP54C1218 | Ø18 (2.0) x 1/2" x Ø18 (2.0) | 5            | 50            | 133  |
| 3AP54C1220 | Ø20 (2.0) x 1/2" x Ø20 (2.0) | 5            | 40            | 134  |

| A<br>(inch)   | B<br>(mm) | C<br>(mm) | D<br>(mm) | E<br>(mm) | F<br>(mm) | Поз. |
|---------------|-----------|-----------|-----------|-----------|-----------|------|
| Rp 1/2" ISO 7 | Ø16 (2.0) | 56        | 33        | 52        | 52        | 132  |
| Rp 1/2" ISO 7 | Ø18 (2.0) | 56        | 33        | 52        | 52        | 133  |
| Rp 1/2" ISO 7 | Ø20 (2.0) | 56        | 33        | 52        | 52        | 134  |



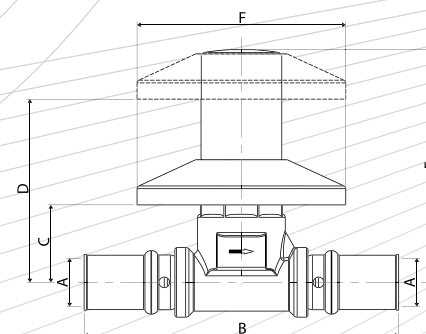
СЕРИЯ AP, ПРЕСС-ФИТИНГИ ДЛЯ  
МЕТАЛЛОПЛАСТИКОВЫХ ТРУБ

AP 136 C Отсечной пресс-вентиль с  
короткой выемкой



| Код         | Размер                | Уп.<br>(шт.) | Кор.<br>(шт.) | Поз. |
|-------------|-----------------------|--------------|---------------|------|
| 3AP1361616C | Ø16 (2.0) x Ø16 (2.0) | 2            | 24            | 135  |
| 3AP1362020C | Ø20 (2.0) x Ø20 (2.0) | 2            | 24            | 137  |

| A<br>(mm) | B<br>(mm) | C<br>(mm) | D<br>(mm) | E<br>(mm) | F<br>(mm) | Поз. |
|-----------|-----------|-----------|-----------|-----------|-----------|------|
| Ø16 (2.0) | 104       | 25,5      | 60,5      | 76,90     | Ø69       | 135  |
| Ø20 (2.0) | 104       | 25,5      | 60,5      | 76,90     | Ø69       | 137  |



Аксессуары для изд. 136 C  
и 136 L



| Код          | Описание                          | Уп.<br>(шт.) | Кор.<br>(шт.) | Поз. |
|--------------|-----------------------------------|--------------|---------------|------|
| *3AP136CON-C | Запорный кран с розеткой и ручкой | 2            | 24            | 140  |



| Код         | Описание                   | Уп.<br>(шт.) | Кор.<br>(шт.) | Поз. |
|-------------|----------------------------|--------------|---------------|------|
| 3AP136PR12C | Удлинитель для изд. AP136C | 10           | 24            | 139  |



| Код      | Описание                   | Уп.<br>(шт.) | Кор.<br>(шт.) | Поз. |
|----------|----------------------------|--------------|---------------|------|
| 3AP136SF | Заглушка для защиты резьбы | 10           | 10            | -    |

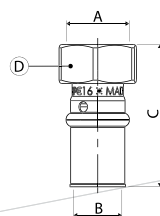
## СЕРИЯ AP, ПРЕСС-ФИТИНГИ ДЛЯ МЕТАЛЛОПЛАСТИКОВЫХ ТРУБ

## AP 185 Пресс-соединитель с накидной гайкой



| Код               | Размер           | Уп. (шт.) | Кор. (шт.) | Поз.        |
|-------------------|------------------|-----------|------------|-------------|
| <b>3AP1851216</b> | 1/2" x Ø16 (2.0) | 10        | 250        | <b>141</b>  |
| <b>3AP1851218</b> | 1/2" x Ø18 (2.0) | 5         | 200        | <b>142</b>  |
| <b>3AP1851220</b> | 1/2" x Ø20 (2.0) | 5         | 200        | <b>143</b>  |
| <b>3AP1853416</b> | 3/4" x Ø16 (2.0) | 10        | 150        | <b>143A</b> |
| <b>3AP1853420</b> | 3/4" x Ø20 (2.0) | 5         | 150        | <b>143B</b> |

| A (inch)     | B (mm)    | C (mm) | D (ключ) | Поз.        |
|--------------|-----------|--------|----------|-------------|
| 1/2" ISO 228 | Ø16 (2.0) | 47,20  | CH 25    | <b>141</b>  |
| 1/2" ISO 228 | Ø18 (2.0) | 51,20  | CH 25    | <b>142</b>  |
| 1/2" ISO 228 | Ø20 (2.0) | 51,20  | CH 25    | <b>143</b>  |
| 3/4" ISO 228 | Ø16 (2.0) | 47,20  | CH 30    | <b>143A</b> |
| 3/4" ISO 228 | Ø20 (2.0) | 47,20  | CH 30    | <b>143B</b> |

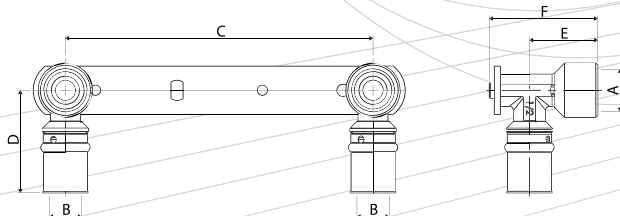


## AP 492 Монтажная планка с двумя пресс-водорозетками



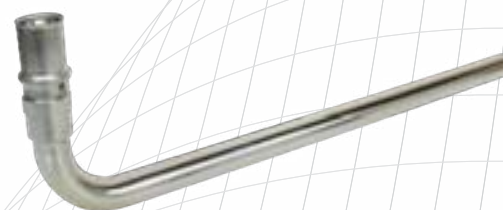
| Код               | Размер           | Уп. (шт.) | Кор. (шт.) | Поз.       |
|-------------------|------------------|-----------|------------|------------|
| <b>3AP4921216</b> | 1/2" x Ø16 (2.0) | 2         | 24         | <b>144</b> |
| <b>3AP4921218</b> | 1/2" x Ø18 (2.0) | 2         | 24         | <b>145</b> |
| <b>3AP4921220</b> | 1/2" x Ø20 (2.0) | 2         | 24         | <b>146</b> |

| A (inch)      | B (mm)    | C (mm) | D (mm) | E (mm) | F (mm) | Поз.       |
|---------------|-----------|--------|--------|--------|--------|------------|
| Rp 1/2" ISO 7 | Ø16 (2.0) | 153    | 51     | 34     | 54     | <b>144</b> |
| Rp 1/2" ISO 7 | Ø18 (2.0) | 153    | 51     | 34     | 54     | <b>145</b> |
| Rp 1/2" ISO 7 | Ø20 (2.0) | 153    | 51     | 34     | 54     | <b>146</b> |



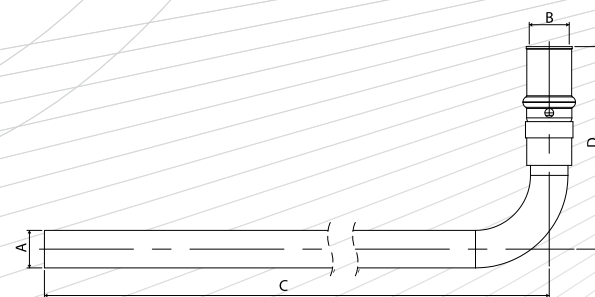
## СЕРИЯ AP, ПРЕСС-ФИТИНГИ ДЛЯ МЕТАЛЛОПЛАСТИКОВЫХ ТРУБ

## AP 72 Конечный пресс-угольник для подключения к радиатору



| Код               | Размер            | Уп. (шт.) | Кор. (шт.) | Поз.       |
|-------------------|-------------------|-----------|------------|------------|
| <b>3AP7203016</b> | Ø16 (2.0) x 300mm | 5         | 50         | <b>147</b> |

| A (mm) | B (mm)    | C (mm) | D (mm) | Поз.       |
|--------|-----------|--------|--------|------------|
| Ø15    | Ø16 (2.0) | 300    | 81     | <b>147</b> |



## AP ST Зажимная втулка из нержав. стали



| Код              | Диаметр | Уп. (шт.) | Кор. (шт.) | Поз.       |
|------------------|---------|-----------|------------|------------|
| <b>*3APSTX16</b> | Ø16     | 25        | 500        | <b>151</b> |
| <b>*3APSTX18</b> | Ø18     | 25        | 400        | <b>152</b> |
| <b>*3APSTX20</b> | Ø20     | 25        | 400        | <b>153</b> |
| <b>*3APSTX26</b> | Ø26     | 10        | 200        | <b>154</b> |
| <b>*3APSTX32</b> | Ø32     | 10        | 100        | <b>155</b> |
| <b>*3APSTX40</b> | Ø40     | 5         | 50         | <b>156</b> |
| <b>*3APSTX50</b> | Ø50     | 5         | 40         | <b>157</b> |
| <b>*3APSTX63</b> | Ø63     | 5         | 30         | <b>158</b> |



1.1

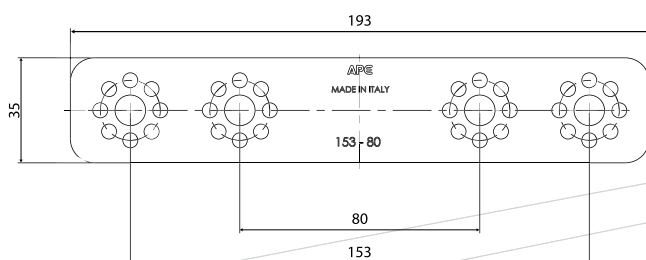
## ФИТИНГИ

СЕРИЯ AP, ПРЕСС-ФИТИНГИ ДЛЯ  
МЕТАЛЛОПЛАСТИКОВЫХ ТРУБ

AP 493 Стальная пластина для  
концевой муфты



| Код        | Межосевое расстояние | Уп. (шт.) | Кор. (шт.) | Поз. |
|------------|----------------------|-----------|------------|------|
| *3AP493000 | 153/80               | 10        | 50         | 150  |



AP 142 Намотчик



| Код     | Описание | Уп. (шт.) | Кор. (шт.) | Поз. |
|---------|----------|-----------|------------|------|
| *3AP142 | Намотчик | 1         | 1          | 159  |

1.1

## ФИТИНГИ

КАЧЕСТВО И СЕРТИФИКАЦИЯ

Certificate



Partner for progress

|        |            |          |            |
|--------|------------|----------|------------|
| Number | K25301/02  | Revision | K25301/01  |
| Issued | 2008-02-01 | Issued   | 2004-09-15 |

**Product Certificate**  
**Metal fittings**

Based on pre-certification tests as well as periodic inspections by Kiwa, the products referred to in this certificate and marked with the Kiwa-mark as indicated under 'Marking', manufactured by

**APE Raccorderie S.r.l.**  
may, on delivery, be relied upon to comply with

Kiwa evaluation guideline BRL-K536, Part II  
"Plastic piping systems of Aluminium/PE-X, for the transport of cold and hot drinking water".



ing. B. Meekma  
Director Certification and Inspection, Kiwa N.V.

This certificate is issued in accordance with the Kiwa-Regulations for Product Certification.

This certificate consists of 3 pages.  
Publication of the certificate is allowed.

Kiwa N.V.  
Certification and Inspection  
St. W. Churchilllaan 273  
Postbus 70  
2280 AB Rijswijk  
The Netherlands

Tel. +31 70 41 44 400  
Fax +31 70 41 44 420  
Internet www.kiwa.nl



Supplier  
APE Raccorderie S.r.l.  
Via Gossato, 4  
Frazione Ponte Zevano  
I-29068 SAREZZO (BG)  
Italy

Phone: +39 03 4928612  
Fax: +39 03 4926424  
Info@ape-raccorderie.com







**СИСТЕМА СЕРТИФИКАЦИИ ГОСТ Р  
ГОССТАНДАРТ РОССИИ**

**СЕРТИФИКАТ СООТВЕТСТВИЯ**

№ РОСС ИТ.МХ03.Н01574  
Срок действия с 18.01.2010 г. по 18.01.2013 г.  
**1164172**

**ОРГАН ПО СЕРТИФИКАЦИИ**  
САНИТАРНО-ТЕХНИЧЕСКОГО И ОТОПИТЕЛЬНОГО ОБОРУДОВАНИЯ "САНРОС"  
РОСС RU.0001.11МХ03 от 09 июля 2009 г.;  
Россия, 127238, г. Москва, Локомотивный проезд, 21;  
тел./факс (495) 482 43 44, (495) 482 43 76

**ПРОДУКЦИЯ** ФИТИНГИ ЛАТУННЫЕ  
согласно приложению на одном листе (бланк № 2323519)  
серийный выпуск

**СООТВЕТСТВУЕТ ТРЕБОВАНИЯМ НОРМАТИВНЫХ ДОКУМЕНТОВ**  
ГОСТ 15763-2005

**ИЗГОТОВИТЕЛЬ** APE RACCORDERIE s.r.l.  
Via Gozzano 8 – 25068 Ponte Zanano Sarezzo (BS), Italy;  
тел. +39 (030) 8920912, факс +39 (030) 826824

**СЕРТИФИКАТ ВЫДАН** APE RACCORDERIE s.r.l.  
Via Gozzano 8 – 25068 Ponte Zanano Sarezzo (BS), Italy;  
тел. +39 (030) 8920912, факс +39 (030) 826824

**НА ОСНОВАНИИ**  
Протокола сертификационных испытаний № 975-МХ07-09 от 18.12.2009 ИЦ "Сантехоборудование"  
ОАО "НИИСантехники", рег. № РОСС RU.0001.21МХ07 от 23 июля 2009 г.  
Санитарно-эпидемиологического заключения № 77.01.06.490.П.070360.09.07 от 13.09.2007,  
выданного Управлением Федеральной службы надзора в сфере защиты прав потребителей  
и благополучия человека по городу Москве.

**ДОПОЛНИТЕЛЬНАЯ ИНФОРМАЦИЯ**  
Сертификат № КС 048135/02 от 09.12.2009, выданный КИWA на систему качества APE RACCORDERIE s.r.l.  
согласно САНРОС-01-0001-2008.  
Сертификат применяется по схеме 3.

Руководитель органа \_\_\_\_\_ В.И.Горбунов  
Эксперт \_\_\_\_\_ Л.Д.Трифорова

Сертификат не применяется при обязательной сертификации

**СИСТЕМА СЕРТИФИКАЦИИ ГОСТ Р  
ГОССТАНДАРТ РОССИИ**

**2323519**

**ПРИЛОЖЕНИЕ**  
К сертификату соответствия № РОСС ИТ.МХ03.Н01574 от 18.01.2010 г.  
Перечень конкретной продукции, на которую распространяется  
действие сертификата соответствия

| код ОК 005 (ОКП)                                   | Наименование и обозначение<br>продукции, ее изготовитель   | Обозначение документации,<br>на которой выпускается продукция |
|--|--|---|
| код ТН ВЭД СНГ<br><b>41 9310<br/>7412 20 000 0</b> | <b>ФИТИНГИ ЛАТУННЫЕ,<br/>выпускаемые APE RACCORDERIE s.r.l.</b>  | Документация<br>изготовителя                                  |
|  | <b>ПРЕСС-ФИТИНГИ ДЛЯ МНОГОСЛОЙНЫХ ТРУБ,<br/>СЕРИЯ AP</b><br><br>Артикулы: AP101, AP102, AP103, AP131, AP132, AP133,<br>AP136, AP151, AP152, AP153, AP154, AP154 D, AP492,<br>AP72, AP74, AP493, APST, AP154L, AP154S, AP54A,<br>AP54C, AP54B |   |
|  | <b>НИКЕЛИРОВАННЫЕ РЕЗЬБОВЫЕ ФИТИНГИ<br/>ДЛЯ МНОГОСЛОЙНЫХ ТРУБ,<br/>СЕРИЯ 700L</b><br><br>Артикулы: 701 L, 702 L, 703 L, 731 L, 732 L, 733 L, 751 L,<br>752 L, 753 L, 754 L, 754 LD, 780 L, 781 L, 755 LG, 458 R,<br>770, 870                 |   |

Руководитель органа \_\_\_\_\_ В.И.Горбунов  
Эксперт \_\_\_\_\_ Л.Д.Трифорова



ФЕДЕРАЛЬНАЯ СЛУЖБА ПО НАДЗОРУ  
В СФЕРЕ ЗАЩИТЫ ПРАВ ПОТРЕБИТЕЛЕЙ И БЛАГОПОЛУЧИЯ ЧЕЛОВЕКА  
**ФЕДЕРАЛЬНОЕ БЮДЖЕТНОЕ УЧРЕЖДЕНИЕ ЗДРАВООХРАНЕНИЯ  
«ЦЕНТР ГИГИЕНЫ И ЭПИДЕМИОЛОГИИ В ГОРОДЕ МОСКВЕ»**

129626, Москва, Графский пер. д. 4/9 тел. (495) 687 4035, факс (495) 687 4067  
Свидетельство об аккредитации № 31-АК от 26.02.2010  
Испытательный лабораторный центр: ГСЭН.РУ.ЦОА.021, РОСС RU.0001.510895, DAkkS D-PL-14246-01-00

**ЭКСПЕРТНОЕ ЗАКЛЮЧЕНИЕ**  
о соответствии ~~технической~~ продукции  
Единым санитарно-эпидемиологическим и гигиеническим требованиям к товарам

Регистрационный № **77.01.16.П.018791.12.11** Дата **21.12.2011 г.**  
На основании заявления (№, дата) **21404** **20.12.2011**

Организация-изготовитель  
"APE RACCORDERIE S.R.L."  
Адрес: Via Riva, 392/394 Zona Industriale C.P. 81-25065 Lamezzano S.S (BS), Italia ( Италия )

Импортёр (поставщик), получатель  
"APE RACCORDERIE S.R.L."  
Адрес: Via Riva, 392/394 Zona Industriale C.P. 81-25065 Lamezzano S.S (BS), Italia ( Италия )

Наименование продукции:  
Фитинги, коллекторы, краны латунные

Продукция изготовлена в соответствии с:  
Декларация о соответствии, сертификат качества

Перечень документов, представленных на экспертизу:  
протокол, декларация о соответствии, сертификат качества, этикетка

Характеристика, ингредиентный состав продукции  
латунь

Рассмотрены протоколы от 10.12.2011г. протокол, подтверждающий соответствие продукции требованиям, изданным в соответствии с действующими стандартами.  
протокол ИЛЦ ФБУ "Центр государственного надзора" УД Президента РФ (Аттестат аккредитации № ГСЭН.РУ.ЦОА.165) № 4056/0Т-11-11 от 13.12.2011 г.

№025113

ФЕДЕРАЛЬНАЯ СЛУЖБА ПО НАДЗОРУ  
В СФЕРЕ ЗАЩИТЫ ПРАВ ПОТРЕБИТЕЛЕЙ И БЛАГОПОЛУЧИЯ ЧЕЛОВЕКА  
**ФЕДЕРАЛЬНОЕ БЮДЖЕТНОЕ УЧРЕЖДЕНИЕ ЗДРАВООХРАНЕНИЯ  
«ЦЕНТР ГИГИЕНЫ И ЭПИДЕМИОЛОГИИ В ГОРОДЕ МОСКВЕ»**

129626, Москва, Графский пер. д. 4/9 тел. (495) 687 4035, факс (495) 687 4067  
Свидетельство об аккредитации № 31-АК от 26.02.2010  
Испытательный лабораторный центр: ГСЭН.РУ.ЦОА.021, РОСС RU.0001.510895, DAkkS D-PL-14246-01-00

**ПРИЛОЖЕНИЕ  
К ЭКСПЕРТНОМУ ЗАКЛЮЧЕНИЮ**

№ **77.01.16.П.018791.12.11** Дата **21.12.2011 г.**

|  |  |   |
|--|--|---|
| Запах, баллы   | 0  | Не более 2                                  |
| Привкус, баллы   | 0  | Не более 2                                  |
| Мутность, ЕМФ  | Не обнаружено                                | Не более 2,6                                |
| Наличие осадка   | Отсутствует                                  | Отсутствует                                 |
| Пенообразование  | Стабильная крупнопузырчатая пена отсутствует | Отсутствие стабильной крупнопузырчатой пены |
| Цветность, градусы   | 2,0  | Не более 20                                 |
| Водородный показатель (рН), ед.  | 7,1  | В пределах 6-9                              |
| Включения перманганатной окисляемости, мгО <sub>2</sub> /дм <sup>3</sup> | 1,2  | Не более 5,0                                |
| Индекс общей твердости in vitro, %                                       | 98   | 70 - 130                                    |
| Медь, мг/л   | Менее 0,02                                   | 1,0   |
| Цинк, мг/л   | 0,032  | 5,0   |
| Железо, мг/л   | 0,05   | 0,3   |
| Алюминий, мг/л   | Менее 0,02                                   | 0,5   |
| Марганец, мг/л   | Менее 0,02                                   | 0,1   |
| Никель (суммарно), мг/л  | Менее 0,02                                   | 0,1   |
| Кадмий (суммарно), мг/л  | Менее 0,0005                                 | 0,001                                       |
| Кремний, мг/л  | Менее 0,2                                    | 10,0  |
| Олово, мг/л  | Менее 0,02                                   | 2,0   |

Главный врач  
(заместитель главного врача)  **Иваненко А.В.**  
**Иваненко А.В.**

Заведующий отделом  
организации оказания санитарно-эпидемиологических услуг  **Городина Т.Н.**

Эксперт (эксперты)  **Митина Т.В.**



## НЕОБХОДИМЫЕ ИНСТРУМЕНТЫ И КОМПОНЕНТЫ



Для того, что бы получить идеальное соединение трубу – фитинг, необходимо внимательно следовать приведенным ниже инструкциям монтажа.

1



## РАЗРЕЗ

Осуществить разрез трубы на желаемой длине. Разрез должен быть выполнен перпендикулярно оси трубы, с использованием соответствующих инструментов резки трубы «Аре» \*ЗАР1451263.

2



## КАЛИБРОВКА И РАСТРУБ

Данная операция является самой важной и выполняется перед вставкой штуцера в трубу. Вставить в шланг калибратор (изд. \*9100---- либо изд. \*ЗАР150), вращая его несколько раз до получения четкой круглой окружности. В то же самое время, калибратор создает фаску входящего конической формы, благодаря наличию трех фрез, расположенных в основании калибратора под углами в 120°. По окончании операции калибровки трубы, удалить все оставшиеся крошки, образовавшиеся в ходе работ. Перед работами калибровки, убедиться, что калибраторы являются полностью целостными. Компания «Аре» предлагает широкую гамму калибраторов.

3



## СМАЗКА

До установки трубы, необходимо смазать внутренний край трубы специальным раствором на силиконовой основе (изд.\*ЗАР141). Смазка выполняет двойную функцию. Во-первых, облегчая процесс вставки трубы, а во-вторых, помогая сохранить свойства уплотнительных колец во времени. Вышеописанные операции направлены на избежание повреждения и/или смещения уплотнительных колец, что может нарушить крепость соединения в целом.

4



## СБОРКА

Вставить фитинг в трубу, контролируя, при помощи специальных отверстий, чтобы труба была введена в фальц вплоть до шайбы из тефлона. Данная операция должна быть выполнена без малейшего усилия. В противном случае, рекомендуется повторно проанализировать фитинг на целостность уплотнительных колец.

5



## ОПРЕССОВКА

По окончании операции вставки фитинга в шланг, можно переходить к непосредственной опрессовке стягивающих втулок, используя специальные опрессовочные приспособления (изд.\*ЗАР143В, \*ЗАР143Е и \*ЗАР149В) с соответствующими тисками или вставками (согласно описанию таблицы на стр. 31). Опрессовочные установки компании «Аре» имеют функцию окончания пресса, и, следовательно, по завершению процесса прессовки, опрессовочная установка открывается. После пресса необходимо проверить равномерность оставленного следа и соответствие краев тисков. Внимание: Может быть использована любая, имеющаяся в продаже, опрессовочная установка, при условии наличия тисков, соответствующих профилям серии AP (см. таблицу). **Внимание: соединенная с фитингом труба должна быть прямой.**



СЕРИЯ 700 L, НИКЕЛИРОВАННЫЕ  
КОМПРЕССИОННЫЕ ФИТИНГИ ДЛЯ  
МЕТАЛЛОПЛАСТИКОВЫХ ТРУБ





# 1.2

## ФИТИНГИ

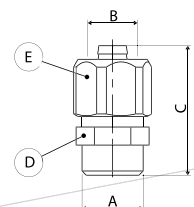
СЕРИЯ 700 L, НИКЕЛИРОВАННЫЕ КОМПРЕССИОННЫЕ ФИТИНГИ ДЛЯ МЕТАЛЛОПЛАСТИКОВЫХ ТРУБ

701 L Муфта с наружной резьбой



| Код        | Размер             | Уп. (шт.) | Кор. (шт.) | Поз. |
|------------|--------------------|-----------|------------|------|
| 3701L01214 | 1/2" x Ø14 (2.0)   | 10        | 250        | 160  |
| 3701L01216 | 1/2" x Ø16 (2.0)   | 10        | 250        | 161  |
| 3701L01218 | 1/2" x Ø18 (2.0)   | 10        | 200        | 162  |
| 3701L01220 | 1/2" x Ø20 (2.0)   | 10        | 200        | 163  |
| 3701L03416 | 3/4" x Ø16 (2.0)   | 10        | 150        | 164  |
| 3701L03418 | 3/4" x Ø18 (2.0)   | 10        | 150        | 165  |
| 3701L03420 | 3/4" x Ø20 (2.0)   | 10        | 150        | 166  |
| 3701L03426 | 3/4" x Ø26 (3.0)   | 5         | 100        | 167  |
| 3701L00126 | 1" x Ø26 (3.0)     | 5         | 100        | 168  |
| 3701L00132 | 1" x Ø32 (3.0)     | 5         | 80         | 169  |
| 3701L11432 | 1"1/4" x Ø32 (3.0) | 5         | 60         | 170  |

| A (inch)        | B (mm)    | C (mm) | D (ключ) | E (ключ) | Поз. |
|-----------------|-----------|--------|----------|----------|------|
| G1/2" ISO 228   | Ø14 (2.0) | 43     | CH 21    | CH 24    | 160  |
| G1/2" ISO 228   | Ø16 (2.0) | 43     | CH 21    | CH 24    | 161  |
| G1/2" ISO 228   | Ø18 (2.0) | 44     | CH 25    | CH 28    | 162  |
| G1/2" ISO 228   | Ø20 (2.0) | 44     | CH 25    | CH 28    | 163  |
| G3/4" ISO 228   | Ø16 (2.0) | 45     | CH 27    | CH 24    | 164  |
| G3/4" ISO 228   | Ø18 (2.0) | 45     | CH 27    | CH 28    | 165  |
| G3/4" ISO 228   | Ø20 (2.0) | 45     | CH 27    | CH 28    | 166  |
| G3/4" ISO 228   | Ø26 (3.0) | 47,50  | CH 33    | CH 36    | 167  |
| G1" ISO 228     | Ø26 (3.0) | 50,50  | CH 33    | CH 36    | 168  |
| G1" ISO 228     | Ø32 (3.0) | 54,50  | CH 38    | CH 42    | 169  |
| G1"1/4" ISO 228 | Ø32 (3.0) | 56,50  | CH 42    | CH 42    | 170  |

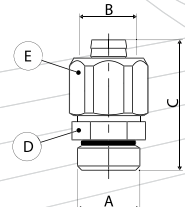


701L-CO Муфта с наружной резьбой и уплотнительным кольцом



| Код          | Размер           | Уп. (шт.) | Кор. (шт.) | Поз. |
|--------------|------------------|-----------|------------|------|
| 3701L01216CO | 1/2" x Ø16 (2.0) | 10        | 250        | 171  |

| A (inch)      | B (mm)    | C (mm) | D (ключ) | E (ключ) | Поз. |
|---------------|-----------|--------|----------|----------|------|
| G1/2" ISO 228 | Ø16 (2.0) | 43     | CH 21    | CH 24    | 171  |



# 1.2

## ФИТИНГИ

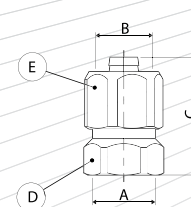
СЕРИЯ 700 L, НИКЕЛИРОВАННЫЕ КОМПРЕССИОННЫЕ ФИТИНГИ ДЛЯ МЕТАЛЛОПЛАСТИКОВЫХ ТРУБ

702 L Муфта с внутренней резьбой



| Код        | Размер           | Уп. (шт.) | Кор. (шт.) | Поз. |
|------------|------------------|-----------|------------|------|
| 3702L01214 | 1/2" x Ø14 (2.0) | 10        | 250        | 172  |
| 3702L01216 | 1/2" x Ø16 (2.0) | 10        | 250        | 173  |
| 3702L01218 | 1/2" x Ø18 (2.0) | 10        | 200        | 174  |
| 3702L01220 | 1/2" x Ø20 (2.0) | 10        | 200        | 175  |
| 3702L03416 | 3/4" x Ø16 (2.0) | 10        | 150        | 176  |
| 3702L03418 | 3/4" x Ø18 (2.0) | 10        | 150        | 177  |
| 3702L03420 | 3/4" x Ø20 (2.0) | 10        | 150        | 178  |
| 3702L03426 | 3/4" x Ø26 (3.0) | 5         | 100        | 179  |
| 3702L00126 | 1" x Ø26 (3.0)   | 5         | 100        | 180  |
| 3702L00132 | 1" x Ø32 (3.0)   | 5         | 80         | 181  |

| A (inch)      | B (mm)    | C (mm) | D (ключ) | E (ключ) | Поз. |
|---------------|-----------|--------|----------|----------|------|
| G1/2" ISO 228 | Ø14 (2.0) | 39     | CH 24    | CH 24    | 172  |
| G1/2" ISO 228 | Ø16 (2.0) | 39     | CH 24    | CH 24    | 173  |
| G1/2" ISO 228 | Ø18 (2.0) | 40     | CH 25    | CH 28    | 174  |
| G1/2" ISO 228 | Ø20 (2.0) | 40     | CH 25    | CH 28    | 175  |
| G3/4" ISO 228 | Ø16 (2.0) | 41     | CH 30    | CH 24    | 176  |
| G3/4" ISO 228 | Ø18 (2.0) | 42     | CH 30    | CH 28    | 177  |
| G3/4" ISO 228 | Ø20 (2.0) | 42     | CH 30    | CH 28    | 178  |
| G3/4" ISO 228 | Ø26 (3.0) | 45     | CH 33    | CH 36    | 179  |
| G1" ISO 228   | Ø26 (3.0) | 46     | CH 38    | CH 36    | 180  |
| G1" ISO 228   | Ø32 (3.0) | 48,50  | CH 38    | CH 42    | 181  |

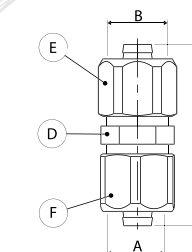


703 L Муфта равносоставная



| Код        | Размер                | Уп. (шт.) | Кор. (шт.) | Поз. |
|------------|-----------------------|-----------|------------|------|
| 3703L01414 | Ø14 (2.0) x Ø14 (2.0) | 10        | 200        | 182  |
| 3703L01616 | Ø16 (2.0) x Ø16 (2.0) | 10        | 200        | 183  |
| 3703L01818 | Ø18 (2.0) x Ø18 (2.0) | 10        | 150        | 184  |
| 3703L02016 | Ø20 (2.0) x Ø16 (2.0) | 10        | 150        | 185  |
| 3703L02020 | Ø20 (2.0) x Ø20 (2.0) | 10        | 150        | 186  |
| 3703L02620 | Ø26 (3.0) x Ø20 (2.0) | 5         | 75         | 187  |
| 3703L02626 | Ø26 (3.0) x Ø26 (3.0) | 5         | 75         | 188  |
| 3703L03226 | Ø32 (3.0) x Ø26 (3.0) | 5         | 75         | 189  |
| 3703L03232 | Ø32 (3.0) x Ø32 (3.0) | 5         | 60         | 190  |

| A (mm)    | B (mm)    | C (mm) | D (ключ) | E (ключ) | Поз. |
|-----------|-----------|--------|----------|----------|------|
| Ø14 (2.0) | Ø14 (2.0) | 60     | CH 21    | CH 24    | 182  |
| Ø16 (2.0) | Ø16 (2.0) | 60     | CH 21    | CH 24    | 183  |
| Ø18 (2.0) | Ø18 (2.0) | 62     | CH 25    | CH 28    | 184  |
| Ø20 (2.0) | Ø16 (2.0) | 61     | CH 25    | CH 24    | 185  |
| Ø20 (2.0) | Ø20 (2.0) | 62     | CH 25    | CH 28    | 186  |
| Ø26 (3.0) | Ø20 (2.0) | 64,50  | CH 33    | CH 28    | 187  |
| Ø26 (3.0) | Ø26 (3.0) | 67     | CH 33    | CH 36    | 188  |
| Ø32 (3.0) | Ø26 (3.0) | 72     | CH 38    | CH 36    | 189  |
| Ø32 (3.0) | Ø32 (3.0) | 76     | CH 38    | CH 42    | 190  |

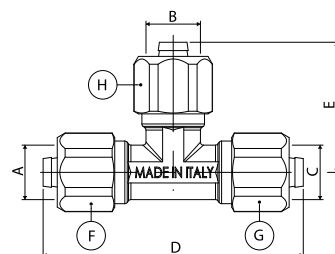


# 1.2

## ФИТИНГИ

СЕРИЯ 700 L, НИКЕЛИРОВАННЫЕ КОМПРЕССИОННЫЕ ФИТИНГИ ДЛЯ МЕТАЛЛОПЛАСТИКОВЫХ ТРУБ

### 731 L Тройник редуцирующий



| Код        | Размер                            | Уп. (шт.) | Кор. (шт.) | Поз. |
|------------|-----------------------------------|-----------|------------|------|
| 37TL161416 | Ø16 (2.0) x Ø14 (2.0) x Ø16 (2.0) | 10        | 100        | 197  |
| 37TL161816 | Ø16 (2.0) x Ø18 (2.0) x Ø16 (2.0) | 10        | 70         | 198  |
| 37TL162016 | Ø16 (2.0) x Ø20 (2.0) x Ø16 (2.0) | 10        | 70         | 199  |
| 37TL181616 | Ø18 (2.0) x Ø16 (2.0) x Ø16 (2.0) | 10        | 70         | 200  |
| 37TL181618 | Ø18 (2.0) x Ø16 (2.0) x Ø18 (2.0) | 10        | 70         | 201  |
| 37TL181816 | Ø18 (2.0) x Ø18 (2.0) x Ø16 (2.0) | 10        | 70         | 202  |
| 37TL201616 | Ø20 (2.0) x Ø16 (2.0) x Ø16 (2.0) | 10        | 70         | 203  |
| 37TL201620 | Ø20 (2.0) x Ø16 (2.0) x Ø20 (2.0) | 10        | 70         | 204  |
| 37TL202016 | Ø20 (2.0) x Ø20 (2.0) x Ø16 (2.0) | 10        | 70         | 205  |
| 37TL261818 | Ø26 (3.0) x Ø18 (2.0) x Ø18 (2.0) | 5         | 40         | 206  |
| 37TL262020 | Ø26 (3.0) x Ø20 (2.0) x Ø20 (2.0) | 5         | 40         | 208  |
| 37TL262026 | Ø26 (3.0) x Ø20 (2.0) x Ø26 (3.0) | 5         | 40         | 209  |
| 37TL262620 | Ø26 (3.0) x Ø26 (3.0) x Ø20 (2.0) | 5         | 40         | 210  |
| 37TL322032 | Ø32 (3.0) x Ø20 (2.0) x Ø32 (3.0) | 5         | 25         | 211  |
| 37TL322632 | Ø32 (3.0) x Ø26 (3.0) x Ø32 (3.0) | 5         | 20         | 212  |

| A (mm)    | B (mm)    | C (mm)    | D (mm) | E (mm) | F (ключ) | G (ключ) | H (ключ) | Поз. |
|-----------|-----------|-----------|--------|--------|----------|----------|----------|------|
| Ø16 (2.0) | Ø14 (2.0) | Ø16 (2.0) | 86     | 43     | CH 24    | CH 24    | CH 24    | 197  |
| Ø16 (2.0) | Ø18 (2.0) | Ø16 (2.0) | 86,50  | 44     | CH 24    | CH 24    | CH 28    | 198  |
| Ø16 (2.0) | Ø20 (2.0) | Ø16 (2.0) | 86,50  | 44     | CH 24    | CH 24    | CH 28    | 199  |
| Ø18 (2.0) | Ø16 (2.0) | Ø16 (2.0) | 88     | 43     | CH 28    | CH 24    | CH 24    | 200  |
| Ø18 (2.0) | Ø16 (2.0) | Ø18 (2.0) | 89     | 43     | CH 28    | CH 28    | CH 24    | 201  |
| Ø18 (2.0) | Ø18 (2.0) | Ø16 (2.0) | 88     | 44,50  | CH 28    | CH 24    | CH 28    | 202  |
| Ø20 (2.0) | Ø16 (2.0) | Ø16 (2.0) | 88     | 43     | CH 28    | CH 24    | CH 24    | 203  |
| Ø20 (2.0) | Ø16 (2.0) | Ø20 (2.0) | 89     | 43     | CH 28    | CH 28    | CH 24    | 204  |
| Ø20 (2.0) | Ø20 (2.0) | Ø16 (2.0) | 88     | 44,50  | CH 28    | CH 24    | CH 28    | 205  |
| Ø26 (3.0) | Ø18 (2.0) | Ø18 (2.0) | 108    | 55     | CH 36    | CH 28    | CH 28    | 206  |
| Ø26 (3.0) | Ø20 (2.0) | Ø20 (2.0) | 108    | 55     | CH 28    | CH 36    | CH 28    | 208  |
| Ø26 (3.0) | Ø20 (2.0) | Ø26 (3.0) | 111,50 | 55     | CH 36    | CH 36    | CH 28    | 209  |
| Ø26 (3.0) | Ø26 (3.0) | Ø20 (2.0) | 108    | 55     | CH 36    | CH 28    | CH 36    | 210  |
| Ø32 (3.0) | Ø20 (2.0) | Ø32 (3.0) | 126,50 | 59     | CH 42    | CH 42    | CH 28    | 211  |
| Ø32 (3.0) | Ø26 (3.0) | Ø32 (3.0) | 126,50 | 56     | CH 42    | CH 42    | CH 36    | 212  |

# 1.2

## ФИТИНГИ

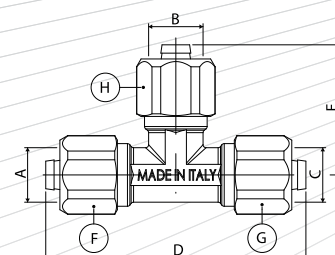
СЕРИЯ 700 L, НИКЕЛИРОВАННЫЕ КОМПРЕССИОННЫЕ ФИТИНГИ ДЛЯ МЕТАЛЛОПЛАСТИКОВЫХ ТРУБ

### 731 L Тройник равносторонний



| Код        | Размер                            | Уп. (шт.) | Кор. (шт.) | Поз. |
|------------|-----------------------------------|-----------|------------|------|
| 37TL141414 | Ø14 (2.0) x Ø14 (2.0) x Ø14 (2.0) | 10        | 100        | 191  |
| 37TL161616 | Ø16 (2.0) x Ø16 (2.0) x Ø16 (2.0) | 10        | 100        | 192  |
| 37TL181818 | Ø18 (2.0) x Ø18 (2.0) x Ø18 (2.0) | 10        | 70         | 193  |
| 37TL202020 | Ø20 (2.0) x Ø20 (2.0) x Ø20 (2.0) | 10        | 70         | 194  |
| 37TL262626 | Ø26 (3.0) x Ø26 (3.0) x Ø26 (3.0) | 5         | 40         | 195  |
| 37TL323232 | Ø32 (3.0) x Ø32 (3.0) x Ø32 (3.0) | 5         | 20         | 196  |

| A (mm)    | B (mm)    | C (mm)    | D (mm) | E (mm) | F (ключ) | G (ключ) | H (ключ) | Поз. |
|-----------|-----------|-----------|--------|--------|----------|----------|----------|------|
| Ø14 (2.0) | Ø14 (2.0) | Ø14 (2.0) | 86     | 43     | CH 24    | CH 24    | CH 24    | 191  |
| Ø16 (2.0) | Ø16 (2.0) | Ø16 (2.0) | 86     | 43     | CH 24    | CH 24    | CH 24    | 192  |
| Ø18 (2.0) | Ø18 (2.0) | Ø18 (2.0) | 89     | 44     | CH 28    | CH 28    | CH 28    | 193  |
| Ø20 (2.0) | Ø20 (2.0) | Ø20 (2.0) | 89     | 44     | CH 28    | CH 28    | CH 28    | 194  |
| Ø26 (3.0) | Ø26 (3.0) | Ø26 (3.0) | 111,50 | 55     | CH 36    | CH 36    | CH 36    | 195  |
| Ø32 (3.0) | Ø32 (3.0) | Ø32 (3.0) | 126,50 | 63     | CH 42    | CH 42    | CH 42    | 196  |

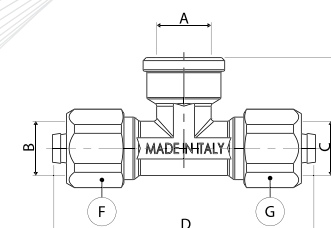


### 732 L Тройник с внутренней резьбой



| Код        | Размер                       | Уп. (шт.) | Кор. (шт.) | Поз. |
|------------|------------------------------|-----------|------------|------|
| 3732L01214 | Ø14 (2.0) x 1/2" x Ø14 (2.0) | 10        | 100        | 213  |
| 3732L01216 | Ø16 (2.0) x 1/2" x Ø16 (2.0) | 10        | 100        | 214  |
| 3732L01218 | Ø18 (2.0) x 1/2" x Ø18 (2.0) | 10        | 80         | 215  |
| 3732L01220 | Ø20 (2.0) x 1/2" x Ø20 (2.0) | 10        | 80         | 216  |
| 3732L03418 | Ø18 (2.0) x 3/4" x Ø18 (2.0) | 10        | 70         | 217  |
| 3732L03420 | Ø20 (2.0) x 3/4" x Ø20 (2.0) | 10        | 70         | 218  |
| 3732L03426 | Ø26 (3.0) x 3/4" x Ø26 (3.0) | 5         | 40         | 219  |
| 3732L00132 | Ø32 (3.0) x 1" x Ø32 (3.0)   | 5         | 25         | 220  |

| A (inch)      | B (mm)    | C (mm)    | D (mm) | E (mm) | F (ключ) | G (ключ) | Поз. |
|---------------|-----------|-----------|--------|--------|----------|----------|------|
| G1/2" ISO 228 | Ø14 (2.0) | Ø14 (2.0) | 87     | 30     | CH 24    | CH 24    | 213  |
| G1/2" ISO 228 | Ø16 (2.0) | Ø16 (2.0) | 87     | 30     | CH 24    | CH 24    | 214  |
| G1/2" ISO 228 | Ø18 (2.0) | Ø18 (2.0) | 89     | 30     | CH 28    | CH 28    | 215  |
| G1/2" ISO 228 | Ø20 (2.0) | Ø20 (2.0) | 89     | 30     | CH 28    | CH 28    | 216  |
| G3/4" ISO 228 | Ø18 (2.0) | Ø18 (2.0) | 94     | 31     | CH 28    | CH 28    | 217  |
| G3/4" ISO 228 | Ø20 (2.0) | Ø20 (2.0) | 89     | 30     | CH 28    | CH 28    | 218  |
| G3/4" ISO 228 | Ø26 (3.0) | Ø26 (3.0) | 111,50 | 36,50  | CH 36    | CH 36    | 219  |
| G1" ISO 228   | Ø32 (3.0) | Ø32 (3.0) | 126,50 | 45,50  | CH 42    | CH 42    | 220  |





# 1.2

## ФИТИНГИ

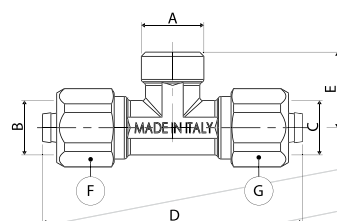
СЕРИЯ 700 L, НИКЕЛИРОВАННЫЕ КОМПРЕССИОННЫЕ ФИТИНГИ ДЛЯ МЕТАЛЛОПЛАСТИКОВЫХ ТРУБ

733 L Тройник с наружной резьбой



| Код        | Размер                       | Уп. (шт.) | Кор. (шт.) | Поз. |
|------------|------------------------------|-----------|------------|------|
| 3733L01214 | Ø14 (2.0) x 1/2" x Ø14 (2.0) | 10        | 100        | 221  |
| 3733L01216 | Ø16 (2.0) x 1/2" x Ø16 (2.0) | 10        | 100        | 222  |
| 3733L01218 | Ø18 (2.0) x 1/2" x Ø18 (2.0) | 10        | 80         | 223  |
| 3733L01220 | Ø20 (2.0) x 1/2" x Ø20 (2.0) | 10        | 80         | 224  |
| 3733L03418 | Ø18 (2.0) x 3/4" x Ø18 (2.0) | 10        | 70         | 225  |
| 3733L03420 | Ø20 (2.0) x 3/4" x Ø20 (2.0) | 10        | 70         | 226  |
| 3733L03426 | Ø26 (3.0) x 3/4" x Ø26 (3.0) | 5         | 40         | 227  |
| 3733L00132 | Ø32 (3.0) x 1" x Ø32 (3.0)   | 5         | 25         | 228  |

| A (inch)      | B (mm)    | C (mm)    | D (mm) | E (mm) | F (ключ) | G (ключ) | Поз. |
|---------------|-----------|-----------|--------|--------|----------|----------|------|
| G1/2" ISO 228 | Ø14 (2.0) | Ø14 (2.0) | 86     | 25     | CH 24    | CH 24    | 221  |
| G1/2" ISO 228 | Ø16 (2.0) | Ø16 (2.0) | 86     | 25     | CH 24    | CH 24    | 222  |
| G1/2" ISO 228 | Ø18 (2.0) | Ø18 (2.0) | 89     | 25,50  | CH 28    | CH 28    | 223  |
| G1/2" ISO 228 | Ø20 (2.0) | Ø20 (2.0) | 89     | 25,50  | CH 28    | CH 28    | 224  |
| G3/4" ISO 228 | Ø18 (2.0) | Ø18 (2.0) | 94     | 30     | CH 28    | CH 28    | 225  |
| G3/4" ISO 228 | Ø20 (2.0) | Ø20 (2.0) | 94     | 30     | CH 28    | CH 28    | 226  |
| G3/4" ISO 228 | Ø26 (3.0) | Ø26 (3.0) | 111,50 | 33,50  | CH 36    | CH 36    | 227  |
| G1" ISO 228   | Ø32 (3.0) | Ø32 (3.0) | 126,50 | 43     | CH 42    | CH 42    | 228  |

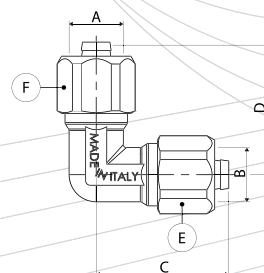


751 L Угольник равносторонний



| Код        | Размер                | Уп. (шт.) | Кор. (шт.) | Поз. |
|------------|-----------------------|-----------|------------|------|
| 3751L01414 | Ø14 (2.0) x Ø14 (2.0) | 10        | 150        | 229  |
| 3751L01616 | Ø16 (2.0) x Ø16 (2.0) | 10        | 150        | 230  |
| 3751L01818 | Ø18 (2.0) x Ø18 (2.0) | 10        | 100        | 231  |
| 3751L02020 | Ø20 (2.0) x Ø20 (2.0) | 10        | 100        | 232  |
| 3751L02626 | Ø26 (3.0) x Ø26 (3.0) | 5         | 50         | 233  |
| 3751L03232 | Ø32 (3.0) x Ø32 (3.0) | 5         | 40         | 234  |

| A (mm)    | B (mm)    | C (mm) | D (mm) | E (ключ) | F (ключ) | Поз. |
|-----------|-----------|--------|--------|----------|----------|------|
| Ø14 (2.0) | Ø14 (2.0) | 44     | 44     | CH 24    | CH 24    | 229  |
| Ø16 (2.0) | Ø16 (2.0) | 44     | 44     | CH 24    | CH 24    | 230  |
| Ø18 (2.0) | Ø18 (2.0) | 45     | 45     | CH 28    | CH 28    | 231  |
| Ø20 (2.0) | Ø20 (2.0) | 45     | 45     | CH 28    | CH 28    | 232  |
| Ø26 (3.0) | Ø26 (3.0) | 55     | 55     | CH 36    | CH 36    | 233  |
| Ø32 (3.0) | Ø32 (3.0) | 63,30  | 63,30  | CH 42    | CH 42    | 234  |



# 1.2

## ФИТИНГИ

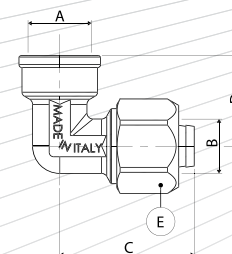
СЕРИЯ 700 L, НИКЕЛИРОВАННЫЕ КОМПРЕССИОННЫЕ ФИТИНГИ ДЛЯ МЕТАЛЛОПЛАСТИКОВЫХ ТРУБ

752 L Угольник с внутренней резьбой



| Код        | Размер           | Уп. (шт.) | Кор. (шт.) | Поз. |
|------------|------------------|-----------|------------|------|
| 3752L01214 | 1/2" x Ø14 (2.0) | 10        | 150        | 235  |
| 3752L01216 | 1/2" x Ø16 (2.0) | 10        | 150        | 236  |
| 3752L01218 | 1/2" x Ø18 (2.0) | 10        | 140        | 237  |
| 3752L01220 | 1/2" x Ø20 (2.0) | 10        | 140        | 238  |
| 3752L03418 | 3/4" x Ø18 (2.0) | 10        | 120        | 239  |
| 3752L03420 | 3/4" x Ø20 (2.0) | 10        | 120        | 240  |
| 3752L03426 | 3/4" x Ø26 (3.0) | 5         | 75         | 241  |
| 3752L00126 | 1" x Ø26 (3.0)   | 5         | 75         | 242  |
| 3752L00132 | 1" x Ø32 (3.0)   | 5         | 50         | 243  |

| A (inch)      | B (mm)    | C (mm) | D (mm) | E (ключ) | Поз. |
|---------------|-----------|--------|--------|----------|------|
| G1/2" ISO 228 | Ø14 (2.0) | 44,50  | 31,50  | CH 24    | 235  |
| G1/2" ISO 228 | Ø16 (2.0) | 44,50  | 31,50  | CH 24    | 236  |
| G1/2" ISO 228 | Ø18 (2.0) | 44,50  | 30     | CH 28    | 237  |
| G1/2" ISO 228 | Ø20 (2.0) | 44,50  | 30     | CH 28    | 238  |
| G3/4" ISO 228 | Ø18 (2.0) | 45,50  | 30     | CH 28    | 239  |
| G3/4" ISO 228 | Ø20 (2.0) | 45,50  | 30     | CH 28    | 240  |
| G3/4" ISO 228 | Ø26 (3.0) | 55     | 35,50  | CH 36    | 241  |
| G1" ISO 228   | Ø26 (3.0) | 55     | 37,50  | CH 36    | 242  |
| G1" ISO 228   | Ø32 (3.0) | 63,30  | 45,50  | CH 42    | 243  |

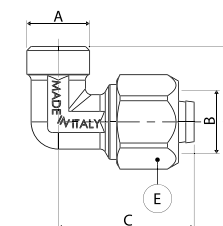


753 L Угольник с наружной резьбой



| Код        | Размер             | Уп. (шт.) | Кор. (шт.) | Поз. |
|------------|--------------------|-----------|------------|------|
| 3753L01214 | 1/2" x Ø14 (2.0)   | 10        | 200        | 244  |
| 3753L01216 | 1/2" x Ø16 (2.0)   | 10        | 200        | 245  |
| 3753L01218 | 1/2" x Ø18 (2.0)   | 10        | 150        | 246  |
| 3753L01220 | 1/2" x Ø20 (2.0)   | 10        | 150        | 247  |
| 3753L03418 | 3/4" x Ø18 (2.0)   | 10        | 120        | 248  |
| 3753L03420 | 3/4" x Ø20 (2.0)   | 10        | 120        | 249  |
| 3753L03426 | 3/4" x Ø26 (3.0)   | 5         | 80         | 250  |
| 3753L00126 | 1" x Ø26 (3.0)     | 5         | 80         | 251  |
| 3753L00132 | 1" x Ø32 (3.0)     | 5         | 60         | 252  |
| 3753L11432 | 1 1/4" x Ø32 (3.0) | 5         | 50         | 253  |

| A (inch)        | B (mm)    | C (mm) | D (mm) | E (ключ) | Поз. |
|-----------------|-----------|--------|--------|----------|------|
| G1/2" ISO 228   | Ø14 (2.0) | 44     | 25     | CH 24    | 244  |
| G1/2" ISO 228   | Ø16 (2.0) | 44     | 25     | CH 24    | 245  |
| G1/2" ISO 228   | Ø18 (2.0) | 45     | 25     | CH 28    | 246  |
| G1/2" ISO 228   | Ø20 (2.0) | 44,50  | 30     | CH 28    | 247  |
| G3/4" ISO 228   | Ø18 (2.0) | 45     | 28     | CH 28    | 248  |
| G3/4" ISO 228   | Ø20 (2.0) | 45     | 28     | CH 28    | 249  |
| G3/4" ISO 228   | Ø26 (3.0) | 55     | 33     | CH 36    | 250  |
| G1" ISO 228     | Ø26 (3.0) | 55     | 32     | CH 36    | 251  |
| G1" ISO 228     | Ø32 (3.0) | 63,30  | 41,50  | CH 42    | 252  |
| G1 1/4" ISO 228 | Ø32 (3.0) | 63,20  | 45,50  | CH 42    | 253  |



# 1.2

## ФИТИНГИ

СЕРИЯ 700 L, НИКЕЛИРОВАННЫЕ КОМПРЕССИОННЫЕ ФИТИНГИ ДЛЯ МЕТАЛЛОПЛАСТИКОВЫХ ТРУБ

### 754 L Водорозетка



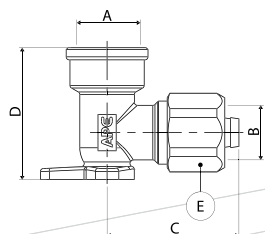
| Код        | Размер           | Уп. (шт.) | Кор. (шт.) | Поз. |
|------------|------------------|-----------|------------|------|
| 3754L01214 | 1/2" x Ø14 (2.0) | 10        | 100        | 254  |
| 3754L01216 | 1/2" x Ø16 (2.0) | 10        | 100        | 255  |
| 3754L01218 | 1/2" x Ø18 (2.0) | 10        | 80         | 256  |
| 3754L01220 | 1/2" x Ø20 (2.0) | 10        | 80         | 257  |

### 754 LD Водорозетка проходная трехплоскостная

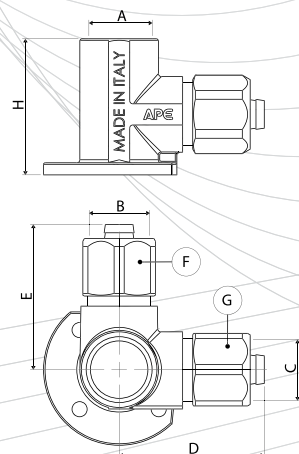


| Код        | Размер                       | Уп. (шт.) | Кор. (шт.) | Поз. |
|------------|------------------------------|-----------|------------|------|
| 3754LD1216 | 1/2" x Ø16 (2.0) x Ø16 (2.0) | 5         | 60         | 259  |
| 3754LD1218 | 1/2" x Ø18 (2.0) x Ø18 (2.0) | 5         | 50         | 260  |
| 3754LD1220 | 1/2" x Ø20 (2.0) x Ø20 (2.0) | 5         | 50         | 261  |

| A (inch)      | B (mm)    | C (mm) | D (mm) | E (ключ) | Поз. |
|---------------|-----------|--------|--------|----------|------|
| G1/2" ISO 228 | Ø14 (2.0) | 43,50  | 43,50  | CH 24    | 254  |
| G1/2" ISO 228 | Ø16 (2.0) | 43,50  | 43,50  | CH 24    | 255  |
| G1/2" ISO 228 | Ø18 (2.0) | 45,50  | 43,50  | CH 28    | 256  |
| G1/2" ISO 228 | Ø20 (2.0) | 45,50  | 43,50  | CH 28    | 257  |



| A (inch)      | B (mm)    | C (mm)    | D (mm) | E (mm) | F (ключ) | G (ключ) | H (mm) | Поз. |
|---------------|-----------|-----------|--------|--------|----------|----------|--------|------|
| G1/2" ISO 228 | Ø16 (2.0) | Ø16 (2.0) | 48     | 48     | 24       | 24       | 45     | 259  |
| G1/2" ISO 228 | Ø18 (2.0) | Ø18 (2.0) | 49     | 49     | 28       | 28       | 45     | 260  |
| G1/2" ISO 228 | Ø20 (2.0) | Ø20 (2.0) | 49     | 49     | 28       | 28       | 45     | 261  |



# 1.2

## ФИТИНГИ

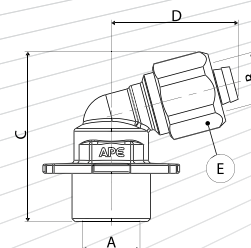
СЕРИЯ 700 L, НИКЕЛИРОВАННЫЕ КОМПРЕССИОННЫЕ ФИТИНГИ ДЛЯ МЕТАЛЛОПЛАСТИКОВЫХ ТРУБ

### 755 LG Угольник с переходом на внутреннюю резьбу 105°



| Код          | Размер           | Уп. (шт.) | Кор. (шт.) | Поз. |
|--------------|------------------|-----------|------------|------|
| 3755LG122020 | 1/2" x Ø20 (2.0) | 10        | 120        | 263  |

| A (inch)      | B (mm)    | C (mm) | D (mm) | Поз. |
|---------------|-----------|--------|--------|------|
| G1/2" ISO 228 | Ø20 (2.0) | 58,9   | 42,5   | 263  |

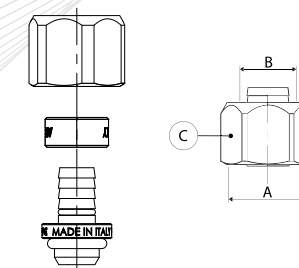


### 780 L Адаптеры для фитингов



| Код        | Размер    | Уп. (шт.) | Кор. (шт.) | Поз. |
|------------|-----------|-----------|------------|------|
| 3780L01420 | Ø14 (2.0) | 10        | 300        | 265  |
| 3780L01620 | Ø16 (2.0) | 10        | 300        | 266  |
| 3780L01820 | Ø18 (2.0) | 10        | 200        | 267  |
| 3780L02020 | Ø20 (2.0) | 10        | 200        | 268  |
| 3780L02630 | Ø26 (3.0) | 5         | 100        | 269  |
| 3780L03230 | Ø32 (3.0) | 5         | 80         | 270  |

| A (mm)          | B (mm)    | C (ключ) | Поз. |
|-----------------|-----------|----------|------|
| M21x1.5 ISO 262 | Ø14 (2.0) | CH 24    | 265  |
| M21x1.5 ISO 262 | Ø16 (2.0) | CH 24    | 266  |
| M25x1.5 ISO 262 | Ø18 (2.0) | CH 28    | 267  |
| M25x1.5 ISO 262 | Ø20 (2.0) | CH 28    | 268  |
| M33x1.5 ISO 262 | Ø26 (3.0) | CH 36    | 269  |
| M38x1.5 ISO 262 | Ø32 (3.0) | CH 42    | 270  |





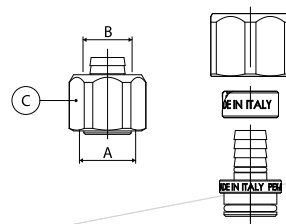
## СЕРИЯ 700 L, НИКЕЛИРОВАННЫЕ КОМПРЕССИОННЫЕ ФИТИНГИ ДЛЯ МЕТАЛЛОПЛАСТИКОВЫХ ТРУБ

### 781 L Адаптеры для металлопластиковых труб



| Код               | Размер    | Уп. (шт.) | Кор. (шт.) | Поз.       |
|-------------------|-----------|-----------|------------|------------|
| <b>3781L01420</b> | Ø14 (2.0) | 10        | 300        | <b>272</b> |
| <b>3781L01620</b> | Ø16 (2.0) | 10        | 300        | <b>273</b> |

| A (inch)      | B (mm)    | C (ключ) | Поз.       |
|---------------|-----------|----------|------------|
| G1/2" ISO 228 | Ø14 (2.0) | CH 24    | <b>272</b> |
| G1/2" ISO 228 | Ø16 (2.0) | CH 24    | <b>273</b> |

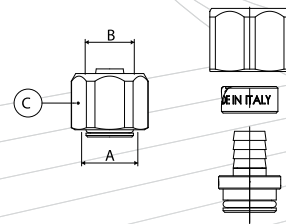


### 781 P Адаптеры для труб Рех



| Код               | Размер          | Уп. (шт.) | Кор. (шт.) | Поз.       |
|-------------------|-----------------|-----------|------------|------------|
| <b>3781P01220</b> | 1/2" x 12 (2.0) | 10        | 200        | <b>471</b> |
| <b>3781P01420</b> | 1/2" x 14 (2.0) | 10        | 200        | <b>472</b> |
| <b>3781P01525</b> | 1/2" x 15 (2.5) | 10        | 200        | <b>473</b> |
| <b>3781P01620</b> | 1/2" x 16 (2.0) | 10        | 200        | <b>474</b> |

| A (inch)      | B (mm)    | C (ключ) | Поз.       |
|---------------|-----------|----------|------------|
| G1/2" ISO 228 | Ø12 (2.0) | CH 24    | <b>471</b> |
| G1/2" ISO 228 | Ø14 (2.0) | CH 24    | <b>472</b> |
| G1/2" ISO 228 | Ø15 (2.5) | CH 24    | <b>473</b> |
| G1/2" ISO 228 | Ø16 (2.0) | CH 24    | <b>474</b> |



## НЕОБХОДИМЫЕ ИНСТРУМЕНТЫ И КОМПОНЕНТЫ



Для того, что бы получить идеальное соединение труба – фитинг, необходимо внимательно следовать приведенным ниже инструкциям монтажа.

1



## РАЗРЕЗ

Отрезать трубу необходимой длины. Разрез должен быть выполнен перпендикулярно оси труба, с использованием соответствующих инструментов резки трубы «Аре» (изд. \*ЗАР1451263).

2



## КАЛИБРОВКА И РАСТРУБ

Данная операция является самой важной и выполняется перед вставкой фитинга в трубу. Вставить в трубу калибратор (изд. \*9100---- либо изд. \*ЗАР150), вращая его несколько раз до получения четкой круглой окружности. В то же самое время, калибратор создает фаску вхождения конической формы, благодаря наличию трех фрез, расположенных в основании калибратора под углами в 120°. По окончании операции калибровки трубы, удалить все оставшиеся крошки, образовавшиеся в ходе работ. Перед работами калибровки, убедиться, что калибраторы являются полностью целостными. Компания «Аре» предлагает широкую гамму калибраторов.

3



## СМАЗКА

Для установки фитинга в трубу необходимо смазать внутренний край трубы специальным раствором на силиконовой основе (изд.\*ЗАР141). Смазка выполняет двойную функцию. Во-первых, облегчая процесс вставки трубы, а во-вторых, помогая сохранить свойства уплотнительных колец во времени. Вышеописанные операции направлены на избежание повреждения и/или смещения уплотнительных колец, что может нарушить герметичность соединения в целом.

4



## МОНТАЖ ФИТИНГА

1. На трубу сначала надеть гайку, а потом разрезное кольцо.
2. Вставить фитинг в трубу контролируя, при помощи специальных отверстий, чтобы труба была полностью введена в фальц вплоть до шайбы из тефлона.
3. Ввести елочку в соответствующее гнездо фитинга и начать операции ручной закрутки до упора.

5



## ЗАЖИМ

Зажим фитинга  
Затянуть гайку, используя специально предусмотренные ключи (изд. \*АР14801 и \*АР14802), **ПРЕКРАТИТЬ ПРОЦЕДУРУ ЗАЖИМА, КОГДА ТРУБА НАЧИНАЕТ ПОВОРАЧИВАТЬСЯ ВМЕСТЕ С ГАЙКОЙ.**  
Внимание: зажим гайки должен выполняться с использованием двух ключей: один для тяги, второй для контраста.

Пары зажима  
Ниже приведены рекомендуемые компанией «Аре raccorderie» значения зажимов, которые должны учитываться при монтаже фитингов серии 700L:  
**Максимальная пара зажима 50 N\*m**  
**Номинальная пара зажима 40 N\*m**



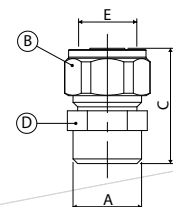


## 701 F Муфта с наружной резьбой



| Код                | Размер           | Уп. (шт.) | Кор. (шт.) | Поз.        |
|--------------------|------------------|-----------|------------|-------------|
| <b>3701F121620</b> | 1/2" x Ø16 (2.0) | 10        | 250        | <b>7000</b> |
| <b>3701F122020</b> | 1/2" x Ø20 (2.0) | 10        | 200        | <b>7001</b> |
| <b>3701F341620</b> | 3/4" x Ø16 (2.0) | 10        | 150        | <b>7002</b> |
| <b>3701F342020</b> | 3/4" x Ø20 (2.0) | 10        | 150        | <b>7003</b> |
| <b>3701F342630</b> | 3/4" x Ø26 (3.0) | 5         | 100        | <b>7004</b> |
| <b>3701F012630</b> | 1" x Ø26 (3.0)   | 5         | 100        | <b>7005</b> |

| A (inch)      | B (ключ) | C (mm) | D (ключ) | E (mm)    | Поз.        |
|---------------|----------|--------|----------|-----------|-------------|
| G1/2" ISO 228 | 24       | 35     | 21       | Ø16 (2.0) | <b>7000</b> |
| G1/2" ISO 228 | 30       | 39,64  | 27       | Ø20 (2.0) | <b>7001</b> |
| G3/4" ISO 228 | 24       | 36,5   | 28       | Ø16 (2.0) | <b>7002</b> |
| G3/4" ISO 228 | 30       | 39,64  | 29       | Ø20 (2.0) | <b>7003</b> |
| G3/4" ISO 228 | 36       | 44,25  | 32       | Ø26 (3.0) | <b>7004</b> |
| G1" ISO 228   | 36       | 46,5   | 33       | Ø26 (3.0) | <b>7005</b> |

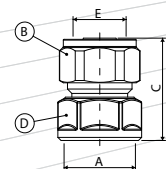


## 702 F Муфта с внутренней резьбой



| Код                | Размер           | Уп. (шт.) | Кор. (шт.) | Поз.        |
|--------------------|------------------|-----------|------------|-------------|
| <b>3702F121620</b> | 1/2" x Ø16 (2.0) | 10        | 250        | <b>7006</b> |
| <b>3702F122020</b> | 1/2" x Ø20 (2.0) | 10        | 200        | <b>7007</b> |
| <b>3702F341620</b> | 3/4" x Ø16 (2.0) | 10        | 150        | <b>7008</b> |
| <b>3702F342020</b> | 3/4" x Ø20 (2.0) | 10        | 150        | <b>7009</b> |
| <b>3702F342630</b> | 3/4" x Ø26 (3.0) | 5         | 100        | <b>7010</b> |
| <b>3702F012630</b> | 1" x Ø26 (3.0)   | 5         | 100        | <b>7011</b> |

| A (inch)      | B (ключ) | C (mm) | D (ключ) | E (mm)    | Поз.        |
|---------------|----------|--------|----------|-----------|-------------|
| G1/2" ISO 228 | 24       | 33     | 24       | Ø16 (2.0) | <b>7006</b> |
| G1/2" ISO 228 | 30       | 36,64  | 28,5     | Ø20 (2.0) | <b>7007</b> |
| G3/4" ISO 228 | 30,5     | 35     | 24       | Ø16 (2.0) | <b>7008</b> |
| G3/4" ISO 228 | 30       | 36,64  | 30,5     | Ø20 (2.0) | <b>7009</b> |
| G3/4" ISO 228 | 36       | 44,25  | 32       | Ø26 (3.0) | <b>7010</b> |
| G1" ISO 228   | 36       | 41,25  | 35,5     | Ø26 (3.0) | <b>7011</b> |

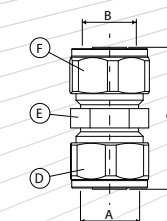


## 703 F Муфта равносторонняя



| Код                | Размер                | Уп. (шт.) | Кор. (шт.) | Поз.        |
|--------------------|-----------------------|-----------|------------|-------------|
| <b>3703F001616</b> | Ø16 (2.0) x Ø16 (2.0) | 10        | 200        | <b>7012</b> |
| <b>3703F002020</b> | Ø20 (2.0) x Ø20 (2.0) | 10        | 150        | <b>7013</b> |
| <b>3703F002626</b> | Ø26 (3.0) x Ø26 (3.0) | 5         | 100        | <b>7014</b> |
| <b>3703F002016</b> | Ø20 (2.0) x Ø16 (2.0) | 10        | 150        | <b>7015</b> |
| <b>3703F002620</b> | Ø26 (3.0) x Ø20 (2.0) | 5         | 75         | <b>7016</b> |

| A (inch)  | B (mm)    | C (mm) | D (ключ) | E (ключ) | F (ключ) | Поз.        |
|-----------|-----------|--------|----------|----------|----------|-------------|
| Ø16 (2.0) | Ø16 (2.0) | 44     | 24       | 21       | 24       | <b>7012</b> |
| Ø20 (2.0) | Ø20 (2.0) | 51,28  | 30       | 27       | 30       | <b>7013</b> |
| Ø26 (3.0) | Ø26 (3.0) | 60,5   | 36       | 32       | 36       | <b>7014</b> |
| Ø20 (2.0) | Ø16 (2.0) | 47,64  | 30       | 27       | 24       | <b>7015</b> |
| Ø20 (2.0) | Ø26 (3.0) | 55,89  | 30       | 32       | 36       | <b>7016</b> |

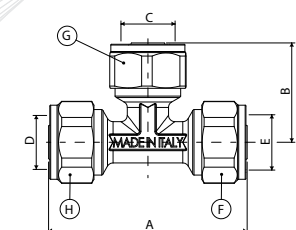


## 731 F Тройник редуцирующий



| Код               | Размер                            | Уп. (шт.) | Кор. (шт.) | Поз.        |
|-------------------|-----------------------------------|-----------|------------|-------------|
| <b>37TF162016</b> | Ø16 (2.0) x Ø20 (2.0) x Ø16 (2.0) | 10        | 100        | <b>7017</b> |
| <b>37TF201616</b> | Ø20 (2.0) x Ø16 (2.0) x Ø16 (2.0) | 10        | 80         | <b>7018</b> |
| <b>37TF201620</b> | Ø20 (2.0) x Ø16 (2.0) x Ø20 (2.0) | 5         | 50         | <b>7019</b> |
| <b>37TF202016</b> | Ø20 (2.0) x Ø20 (2.0) x Ø16 (2.0) | 10        | 80         | <b>7020</b> |
| <b>37TF262026</b> | Ø26 (3.0) x Ø20 (2.0) x Ø26 (3.0) | 10        | 80         | <b>7021</b> |
| <b>37TF262620</b> | Ø26 (3.0) x Ø26 (3.0) x Ø20 (2.0) | 10        | 80         | <b>7022</b> |

| A (mm) | B (mm) | C (mm)   | D (mm)   | E (mm)   | F (ключ) | G (ключ) | H (ключ) | Поз.        |
|--------|--------|----------|----------|----------|----------|----------|----------|-------------|
| 69     | 35,14  | Ø16(2.0) | Ø20(2.0) | Ø16(2.0) | 24       | 30       | 24       | <b>7017</b> |
| 69,64  | 35,14  | Ø20(2.0) | Ø16(2.0) | Ø16(2.0) | 24       | 30       | 30       | <b>7018</b> |
| 70,28  | 34,5   | Ø20(2.0) | Ø16(2.0) | Ø20(2.0) | 30       | 24       | 30       | <b>7019</b> |
| 69,64  | 35,14  | Ø20(2.0) | Ø20(2.0) | Ø16(2.0) | 24       | 30       | 30       | <b>7020</b> |
| 91,5   | 41,14  | Ø26(3.0) | Ø20(2.0) | Ø26(3.0) | 36       | 30       | 36       | <b>7021</b> |
| 86,89  | 45,75  | Ø26(3.0) | Ø26(3.0) | Ø20(2.0) | 36       | 36       | 30       | <b>7022</b> |



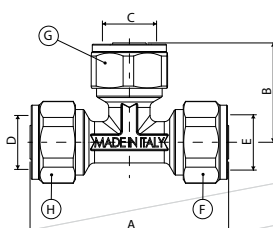


## 731 F Тройник равносторонний



| Код        | Размер                            | Уп. (шт.) | Кор. (шт.) | Поз. |
|------------|-----------------------------------|-----------|------------|------|
| 37TF161616 | Ø16 (2.0) x Ø16 (2.0) x Ø16 (2.0) | 10        | 80         | 7023 |
| 37TF202020 | Ø20 (2.0) x Ø20 (2.0) x Ø20 (2.0) | 5         | 50         | 7024 |
| 37TF262626 | Ø26 (3.0) x Ø26 (3.0) x Ø26 (3.0) | 5         | 50         | 7025 |

| A (mm) | B (mm) | C (mm)   | D (mm)   | E (mm)   | F (ключ) | G (ключ) | H (ключ) | Поз. |
|--------|--------|----------|----------|----------|----------|----------|----------|------|
| 63     | 31,5   | Ø16(2.0) | Ø16(2.0) | Ø16(2.0) | 24       | 24       | 24       | 7023 |
| 70,28  | 35,14  | Ø20(2.0) | Ø20(2.0) | Ø20(2.0) | 30       | 30       | 30       | 7024 |
| 91,5   | 45,75  | Ø26(3.0) | Ø26(3.0) | Ø26(3.0) | 36       | 36       | 36       | 7025 |

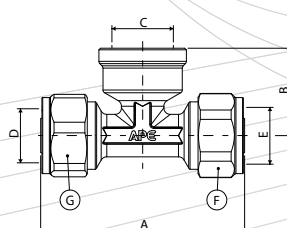


## 732 F Тройник с внутренней резьбой



| Код         | Размер                       | Уп. (шт.) | Кор. (шт.) | Поз. |
|-------------|------------------------------|-----------|------------|------|
| 3732F121620 | Ø16 (2.0) x 1/2" x Ø16 (2.0) | 10        | 100        | 7026 |
| 3732F122020 | Ø20 (2.0) x 1/2" x Ø20 (2.0) | 10        | 80         | 7027 |
| 3732F342020 | Ø20 (2.0) x 3/4" x Ø20 (2.0) | 10        | 70         | 7028 |
| 3732F342630 | Ø26 (3.0) x 3/4" x Ø26 (3.0) | 5         | 50         | 7029 |

| A (inch) | B (mm) | C (mm)        | D (mm)    | E (mm)    | F (ключ) | G (ключ) | Поз. |
|----------|--------|---------------|-----------|-----------|----------|----------|------|
| 63       | 27     | G1/2" ISO 228 | Ø16 (2.0) | Ø16 (2.0) | 24       | 24       | 7026 |
| 70,28    | 29     | G1/2" ISO 228 | Ø20 (2.0) | Ø20 (2.0) | 30       | 30       | 7027 |
| 70,28    | 32     | G3/4" ISO 228 | Ø20 (2.0) | Ø20 (2.0) | 30       | 30       | 7028 |
| 91,5     | 34     | G3/4" ISO 228 | Ø26 (3.0) | Ø26 (3.0) | 36       | 36       | 7029 |

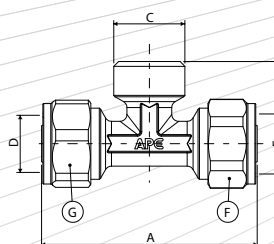


## 733 F Тройник с наружной резьбой



| Код         | Размер                       | Уп. (шт.) | Кор. (шт.) | Поз. |
|-------------|------------------------------|-----------|------------|------|
| 3733F121620 | Ø16 (2.0) x 1/2" x Ø16 (2.0) | 10        | 100        | 7030 |
| 3733F122020 | Ø20 (2.0) x 1/2" x Ø20 (2.0) | 10        | 80         | 7031 |
| 3733F342020 | Ø20 (2.0) x 3/4" x Ø20 (2.0) | 10        | 70         | 7032 |
| 3733F342630 | Ø26 (3.0) x 3/4" x Ø26 (3.0) | 5         | 50         | 7033 |

| A (inch) | B (mm) | C (mm)        | D (mm)    | E (mm)    | F (ключ) | G (ключ) | Поз. |
|----------|--------|---------------|-----------|-----------|----------|----------|------|
| 63       | 24     | G1/2" ISO 228 | Ø16 (2.0) | Ø16 (2.0) | 24       | 24       | 7030 |
| 70,28    | 27     | G1/2" ISO 228 | Ø20 (2.0) | Ø20 (2.0) | 30       | 30       | 7031 |
| 70,28    | 30     | G3/4" ISO 228 | Ø20 (2.0) | Ø20 (2.0) | 30       | 30       | 7032 |
| 91,5     | 32     | G3/4" ISO 228 | Ø26 (3.0) | Ø26 (3.0) | 36       | 36       | 7033 |

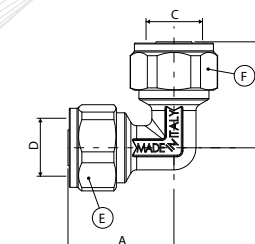


## 751 F Угольник равносторонний



| Код         | Размер                | Уп. (шт.) | Кор. (шт.) | Поз. |
|-------------|-----------------------|-----------|------------|------|
| 3751F001616 | Ø16 (2.0) x Ø16 (2.0) | 10        | 150        | 7034 |
| 3751F002020 | Ø20 (2.0) x Ø20 (2.0) | 10        | 100        | 7035 |
| 3751F002626 | Ø26 (3.0) x Ø26 (3.0) | 5         | 75         | 7036 |

| A (inch) | B (mm) | C (mm)    | D (mm)    | E (ключ) | F (ключ) | Поз. |
|----------|--------|-----------|-----------|----------|----------|------|
| 31,5     | 31,5   | Ø16 (2.0) | Ø16 (2.0) | 24       | 24       | 7034 |
| 35,14    | 35,14  | Ø20 (2.0) | Ø20 (2.0) | 30       | 30       | 7035 |
| 45,75    | 45,75  | Ø26 (3.0) | Ø26 (3.0) | 36       | 36       | 7036 |

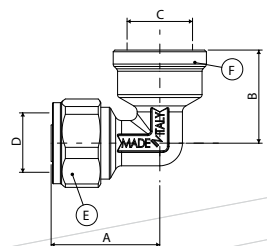


## 752 F Угольник с внутренней резьбой



| Код         | Размер           | Уп. (шт.) | Кор. (шт.) | Поз. |
|-------------|------------------|-----------|------------|------|
| 3752F121620 | 1/2" x Ø16 (2.0) | 10        | 150        | 7037 |
| 3752F122020 | 1/2" x Ø20 (2.0) | 10        | 140        | 7038 |
| 3752F342020 | 3/4" x Ø20 (2.0) | 10        | 120        | 7039 |
| 3752F342630 | 3/4" x Ø26 (3.0) | 5         | 75         | 7040 |

| A (inch) | B (mm) | C (mm)        | D (mm)    | E (ключ) | Поз. |
|----------|--------|---------------|-----------|----------|------|
| 31,5     | 27     | G1/2" ISO 228 | Ø16 (2.0) | 24       | 7037 |
| 35,14    | 29     | G1/2" ISO 228 | Ø20 (2.0) | 30       | 7038 |
| 35,14    | 32     | G3/4" ISO 228 | Ø20 (2.0) | 30       | 7039 |
| 45,75    | 34     | G3/4" ISO 228 | Ø26 (3.0) | 36       | 7040 |

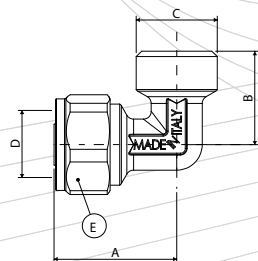


## 753 F Угольник с внешней резьбой



| Код         | Размер           | Уп. (шт.) | Кор. (шт.) | Поз. |
|-------------|------------------|-----------|------------|------|
| 3753F121620 | 1/2" x Ø16 (2.0) | 10        | 200        | 7041 |
| 3753F122020 | 1/2" x Ø20 (2.0) | 10        | 150        | 7042 |
| 3753F342020 | 3/4" x Ø20 (2.0) | 10        | 120        | 7043 |
| 3753F342630 | 3/4" x Ø26 (3.0) | 5         | 80         | 7044 |

| A (inch) | B (mm) | C (mm)        | D (mm)    | E (ключ) | Поз. |
|----------|--------|---------------|-----------|----------|------|
| 31,5     | 24     | G1/2" ISO 228 | Ø16 (2.0) | 24       | 7041 |
| 35,14    | 27     | G1/2" ISO 228 | Ø20 (2.0) | 30       | 7042 |
| 35,14    | 30     | G3/4" ISO 228 | Ø20 (2.0) | 30       | 7043 |
| 45,75    | 32     | G3/4" ISO 228 | Ø26 (3.0) | 36       | 7044 |

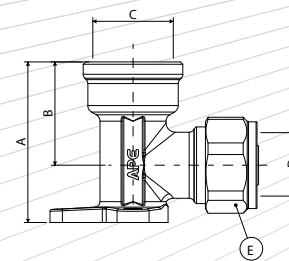


## 754 F Водорозетка

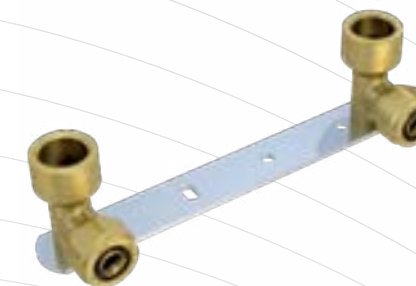


| Код         | Размер           | Уп. (шт.) | Кор. (шт.) | Поз. |
|-------------|------------------|-----------|------------|------|
| 3754F121620 | 1/2" x Ø16 (2.0) | 10        | 100        | 7045 |
| 3754F122020 | 1/2" x Ø20 (2.0) | 10        | 80         | 7046 |

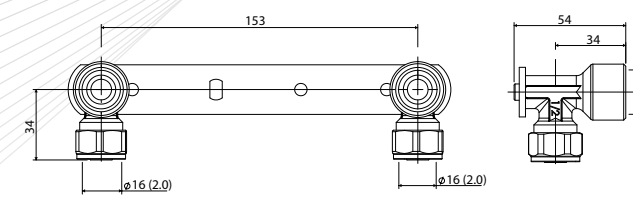
| A (inch) | B (mm) | C (mm)        | D (mm)    | E (ключ) | Поз. |
|----------|--------|---------------|-----------|----------|------|
| 43,5     | 28     | G1/2" ISO 228 | Ø16 (2.0) | 24       | 7045 |
| 43,5     | 28     | G1/2" ISO 228 | Ø20 (2.0) | 30       | 7046 |



## 792 F Монтажная планка с двумя водорозетками



| Код         | Размер                  | Уп. (шт.) | Кор. (шт.) | Поз. |
|-------------|-------------------------|-----------|------------|------|
| 3792F121620 | 1/2" x Диаметр 16 (2.0) | 2         | 24         | 7047 |





СЕРИЯ 200, С МАНЖЕТОЙ O-RING И ЭЛАСТИЧНЫМ КОЛЬЦОМ ДЛЯ ТРУБЫ ИЗ МЕДИ

Протестированы Иорданским Институтом согласно предписанием нормы UNI EN 1254-2:2000 от 31/01/2000 "Медь и сплавы из меди – Гидравлические фитинги – Фитинги для трубопроводов из меди с прессованными окончаниями".



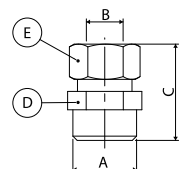


## 1.4

## ФИТИНГИ

СЕРИЯ 200, С МАНЖЕТОЙ O-RING И ЭЛАСТИЧНЫМ КОЛЬЦОМ ДЛЯ ТРУБЫ ИЗ МЕДИ

201 Пресс-фитинг, прямой с внешней резьбой



| Код      | Размер     | Уп. (шт.) | Кор. (шт.) | Поз. |
|----------|------------|-----------|------------|------|
| 32013810 | 3/8" x Ø10 | 10        | 400        | 275  |
| 32013812 | 3/8" x Ø12 | 10        | 400        | 276  |
| 32013814 | 3/8" x Ø14 | 10        | 300        | 277  |
| 32013816 | 3/8" x Ø16 | 10        | 300        | 278  |
| 32011210 | 1/2" x Ø10 | 10        | 300        | 279  |
| 32011212 | 1/2" x Ø12 | 10        | 300        | 280  |
| 32011214 | 1/2" x Ø14 | 10        | 300        | 281  |
| 32011216 | 1/2" x Ø16 | 10        | 250        | 282  |
| 32011218 | 1/2" x Ø18 | 10        | 200        | 283  |
| 32013414 | 3/4" x Ø14 | 10        | 150        | 284  |
| 32013416 | 3/4" x Ø16 | 10        | 150        | 285  |
| 32013418 | 3/4" x Ø18 | 10        | 150        | 286  |
| 32013422 | 3/4" x Ø22 | 10        | 100        | 287  |
| 32010118 | 1" x Ø18   | 10        | 100        | 288  |
| 32010122 | 1" x Ø22   | 10        | 100        | 289  |
| 32010128 | 1" x Ø28   | 10        | 100        | 290  |

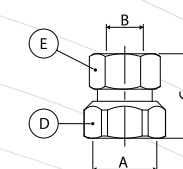
| A (inch)      | B (mm) | C (mm) | D (ключ) | E (ключ) | Поз. |
|---------------|--------|--------|----------|----------|------|
| G3/8" ISO 228 | Ø10    | 30,5   | CH18     | CH20     | 275  |
| G3/8" ISO 228 | Ø12    | 30,4   | CH21     | CH23     | 276  |
| G3/8" ISO 228 | Ø14    | 30,3   | CH23     | CH26     | 277  |
| G3/8" ISO 228 | Ø16    | 31,3   | CH25     | CH28     | 278  |
| G1/2" ISO 228 | Ø10    | 31,4   | CH21     | CH20     | 279  |
| G1/2" ISO 228 | Ø12    | 31,4   | CH21     | CH23     | 280  |
| G1/2" ISO 228 | Ø14    | 31,4   | CH23     | CH26     | 281  |
| G1/2" ISO 228 | Ø16    | 32,4   | CH25     | CH28     | 282  |
| G1/2" ISO 228 | Ø18    | 32,4   | CH27     | CH30     | 283  |
| G3/4" ISO 228 | Ø14    | 32,3   | CH27     | CH26     | 284  |
| G3/4" ISO 228 | Ø16    | 33,4   | CH27     | CH28     | 285  |
| G3/4" ISO 228 | Ø18    | 33,4   | CH27     | CH30     | 286  |
| G3/4" ISO 228 | Ø22    | 34,1   | CH33     | CH37     | 287  |
| G1" ISO 228   | Ø18    | 36,3   | CH33     | CH30     | 288  |
| G1" ISO 228   | Ø22    | 37,2   | CH33     | CH37     | 289  |
| G1" ISO 228   | Ø28    | 37     | CH38     | CH42     | 290  |

## 1.4

## ФИТИНГИ

СЕРИЯ 200, С МАНЖЕТОЙ O-RING И ЭЛАСТИЧНЫМ КОЛЬЦОМ ДЛЯ ТРУБЫ ИЗ МЕДИ

202 Пресс-фитинг, прямой с внутренней резьбой



| Код      | Размер     | Уп. (шт.) | Кор. (шт.) | Поз. |
|----------|------------|-----------|------------|------|
| 32023810 | 3/8" x Ø10 | 10        | 400        | 291  |
| 32023812 | 3/8" x Ø12 | 10        | 400        | 292  |
| 32023814 | 3/8" x Ø14 | 10        | 300        | 293  |
| 32023816 | 3/8" x Ø16 | 10        | 300        | 294  |
| 32021210 | 1/2" x Ø10 | 10        | 300        | 295  |
| 32021212 | 1/2" x Ø12 | 10        | 300        | 296  |
| 32021214 | 1/2" x Ø14 | 10        | 250        | 297  |
| 32021216 | 1/2" x Ø16 | 10        | 200        | 298  |
| 32021218 | 1/2" x Ø18 | 10        | 200        | 299  |
| 32023414 | 3/4" x Ø14 | 10        | 200        | 300  |
| 32023416 | 3/4" x Ø16 | 10        | 150        | 301  |
| 32023418 | 3/4" x Ø18 | 10        | 150        | 302  |
| 32023422 | 3/4" x Ø22 | 10        | 150        | 303  |
| 32020122 | 1" x Ø22   | 10        | 100        | 304  |
| 32020128 | 1" x Ø28   | 10        | 100        | 305  |

| A (inch)      | B (mm) | C (mm) | D (ключ) | E (ключ) | Поз. |
|---------------|--------|--------|----------|----------|------|
| G3/8" ISO 228 | Ø10    | 27,4   | CH20     | CH20     | 291  |
| G3/8" ISO 228 | Ø12    | 27,4   | CH21     | CH23     | 292  |
| G3/8" ISO 228 | Ø14    | 27,4   | CH23     | CH26     | 293  |
| G3/8" ISO 228 | Ø16    | 28,2   | CH25     | CH28     | 294  |
| G1/2" ISO 228 | Ø10    | 27,4   | CH24     | CH20     | 295  |
| G1/2" ISO 228 | Ø12    | 27,4   | CH24     | CH23     | 296  |
| G1/2" ISO 228 | Ø14    | 27,4   | CH24     | CH26     | 297  |
| G1/2" ISO 228 | Ø16    | 28,4   | CH25     | CH28     | 298  |
| G1/2" ISO 228 | Ø18    | 30,9   | CH27     | CH30     | 299  |
| G3/4" ISO 228 | Ø14    | 29,5   | CH30     | CH26     | 300  |
| G3/4" ISO 228 | Ø16    | 30,3   | CH30     | CH28     | 301  |
| G3/4" ISO 228 | Ø18    | 30,4   | CH30     | CH30     | 302  |
| G3/4" ISO 228 | Ø22    | 31,6   | CH33     | CH37     | 303  |
| G1" ISO 228   | Ø22    | 32,7   | CH38     | CH37     | 304  |
| G1" ISO 228   | Ø28    | 31,2   | CH38     | CH42     | 305  |



# 1.4

## ФИТИНГИ

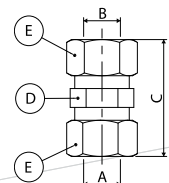
СЕРИЯ 200, С МАНЖЕТОЙ O-RING И ЭЛАСТИЧНЫМ КОЛЬЦОМ ДЛЯ ТРУБЫ ИЗ МЕДИ

### 203 Пресс-фитинг, прямой соединительный



| Код      | Размер | Уп. (шт.) | Кор. (шт.) | Поз. |
|----------|--------|-----------|------------|------|
| 32030010 | Ø10    | 10        | 300        | 306  |
| 32030012 | Ø12    | 10        | 300        | 307  |
| 32030014 | Ø14    | 10        | 250        | 308  |
| 32030016 | Ø16    | 10        | 200        | 309  |
| 32030018 | Ø18    | 10        | 200        | 310  |
| 32030022 | Ø22    | 10        | 150        | 311  |
| 32030028 | Ø28    | 10        | 100        | 312  |

| A (mm) | B (mm) | C (mm) | D (ключ) | E (ключ) | Поз. |
|--------|--------|--------|----------|----------|------|
| Ø10    | Ø10    | 37,2   | CH 18    | CH 20    | 306  |
| Ø12    | Ø12    | 37     | CH 21    | CH 23    | 307  |
| Ø14    | Ø14    | 37     | CH 23    | CH 26    | 308  |
| Ø16    | Ø16    | 39     | CH 25    | CH 28    | 309  |
| Ø18    | Ø18    | 38,80  | CH 27    | CH 30    | 310  |
| Ø22    | Ø22    | 40,60  | CH 33    | CH 37    | 311  |
| Ø28    | Ø28    | 41,2   | CH 38    | CH 42    | 312  |

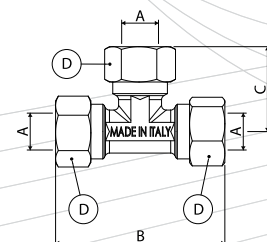


### 231 Пресс-Тройник



| Код      | Размер | Уп. (шт.) | Кор. (шт.) | Поз. |
|----------|--------|-----------|------------|------|
| 32310010 | Ø10    | 10        | 150        | 313  |
| 32310012 | Ø12    | 10        | 100        | 314  |
| 32310014 | Ø14    | 10        | 100        | 315  |
| 32310016 | Ø16    | 10        | 100        | 316  |
| 32310018 | Ø18    | 10        | 80         | 317  |
| 32310022 | Ø22    | 5         | 50         | 318  |
| 32310028 | Ø28    | 5         | 30         | 319  |

| A (mm) | B (mm) | C (mm) | D (ключ) | Поз. |
|--------|--------|--------|----------|------|
| Ø10    | 55     | 28     | CH 20    | 313  |
| Ø12    | 63     | 32     | CH 23    | 314  |
| Ø14    | 63     | 32     | CH 26    | 315  |
| Ø16    | 66     | 32     | CH 28    | 316  |
| Ø18    | 74     | 38     | CH 30    | 317  |
| Ø22    | 85     | 42     | CH 37    | 318  |
| Ø28    | 2      | 46     | CH 42    | 319  |



# 1.4

## ФИТИНГИ

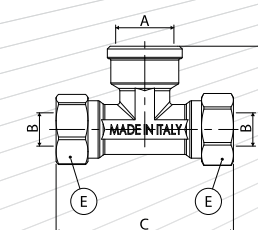
СЕРИЯ 200, С МАНЖЕТОЙ O-RING И ЭЛАСТИЧНЫМ КОЛЬЦОМ ДЛЯ ТРУБЫ ИЗ МЕДИ

### 232 Пресс-Тройник с переходом на внутреннюю резьбу



| Код      | Размер     | Уп. (шт.) | Кор. (шт.) | Поз. |
|----------|------------|-----------|------------|------|
| 32323810 | 3/8" x Ø10 | 10        | 200        | 320  |
| 32321212 | 1/2" x Ø12 | 10        | 100        | 321  |
| 32321214 | 1/2" x Ø14 | 10        | 100        | 322  |
| 32321216 | 1/2" x Ø16 | 10        | 100        | 323  |
| 32323416 | 3/4" x Ø16 | 10        | 100        | 324  |
| 32323418 | 3/4" x Ø18 | 10        | 80         | 325  |
| 32323422 | 3/4" x Ø22 | 5         | 50         | 326  |
| 32320128 | 1" x Ø28   | 5         | 30         | 327  |

| A (inch)      | B (mm) | C (mm) | D (mm) | E (ключ) | Поз. |
|---------------|--------|--------|--------|----------|------|
| G3/8" ISO 228 | Ø10    | 55     | 22,50  | CH 20    | 320  |
| G1/2" ISO 228 | Ø12    | 64     | 30     | CH 23    | 321  |
| G1/2" ISO 228 | Ø14    | 63     | 29,50  | CH 26    | 322  |
| G1/2" ISO 228 | Ø16    | 66     | 30     | CH 28    | 323  |
| G3/4" ISO 228 | Ø16    | 71     | 31     | CH 28    | 324  |
| G3/4" ISO 228 | Ø18    | 74     | 32     | CH 30    | 325  |
| G3/4" ISO 228 | Ø22    | 85     | 36,50  | CH 37    | 326  |
| G1" ISO 228   | Ø28    | 92     | 45,50  | CH 42    | 327  |

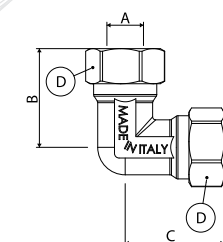


### 251 Пресс-угольник, соединительный



| Код      | Размер | Уп. (шт.) | Кор. (шт.) | Поз. |
|----------|--------|-----------|------------|------|
| 32510010 | Ø10    | 10        | 200        | 328  |
| 32510012 | Ø12    | 10        | 200        | 329  |
| 32510014 | Ø14    | 10        | 150        | 330  |
| 32510016 | Ø16    | 10        | 150        | 331  |
| 32510018 | Ø18    | 10        | 100        | 332  |
| 32510022 | Ø22    | 5         | 80         | 333  |
| 32510028 | Ø28    | 5         | 50         | 334  |

| A (mm) | B (mm) | C (mm) | D (ключ) | Поз. |
|--------|--------|--------|----------|------|
| Ø10    | 30     | 30     | CH 20    | 328  |
| Ø12    | 32,5   | 32,5   | CH 23    | 329  |
| Ø14    | 32,5   | 32,5   | CH 26    | 330  |
| Ø16    | 33,5   | 33,5   | CH 28    | 331  |
| Ø18    | 35,5   | 35,5   | CH 30    | 332  |
| Ø22    | 41,5   | 41,5   | CH 36,70 | 333  |
| Ø28    | 46     | 46     | CH 42    | 334  |



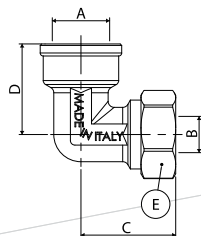
СЕРИЯ 200, С МАНЖЕТОЙ O-RING И ЭЛАСТИЧНЫМ КОЛЬЦОМ ДЛЯ ТРУБЫ ИЗ МЕДИ

252 Пресс-угольник с переходом на внутреннюю резьбу



| Код      | Размер     | Уп. (шт.) | Кор. (шт.) | Поз. |
|----------|------------|-----------|------------|------|
| 32523810 | 3/8" x Ø10 | 10        | 250        | 335  |
| 32523812 | 3/8" x Ø12 | 10        | 250        | 336  |
| 32521210 | 1/2" x Ø10 | 10        | 200        | 337  |
| 32521212 | 1/2" x Ø12 | 10        | 200        | 338  |
| 32521214 | 1/2" x Ø14 | 10        | 200        | 339  |
| 32521216 | 1/2" x Ø16 | 10        | 150        | 340  |
| 32521218 | 1/2" x Ø18 | 10        | 150        | 341  |
| 32523414 | 3/4" x Ø14 | 10        | 150        | 342  |
| 32523416 | 3/4" x Ø16 | 10        | 150        | 343  |
| 32523418 | 3/4" x Ø18 | 10        | 150        | 344  |
| 32523422 | 3/4" x Ø22 | 5         | 100        | 345  |
| 32520128 | 1" x Ø28   | 5         | 50         | 346  |

| A (inch)      | B (mm) | C (mm) | D (mm) | E (ключ) | Поз. |
|---------------|--------|--------|--------|----------|------|
| G3/8" ISO 228 | Ø10    | 29,4   | 24     | CH 20    | 335  |
| G3/8" ISO 228 | Ø12    | 32,4   | 25     | CH 23    | 336  |
| G1/2" ISO 228 | Ø10    | 32,5   | 28,50  | CH 20    | 337  |
| G1/2" ISO 228 | Ø12    | 33     | 31,50  | CH 23    | 338  |
| G1/2" ISO 228 | Ø14    | 31,4   | 30     | CH 26    | 339  |
| G1/2" ISO 228 | Ø16    | 32,8   | 30     | CH 28    | 340  |
| G1/2" ISO 228 | Ø18    | 35,4   | 32     | CH 30    | 341  |
| G3/4" ISO 228 | Ø14    | 32,5   | 30     | CH 26    | 342  |
| G3/4" ISO 228 | Ø16    | 33,8   | 30     | CH 28    | 343  |
| G3/4" ISO 228 | Ø18    | 35,4   | 32     | CH 30    | 344  |
| G3/4" ISO 228 | Ø22    | 41,7   | 35,50  | CH 37    | 345  |
| G1" ISO 228   | Ø28    | 46     | 45,50  | CH 42    | 346  |

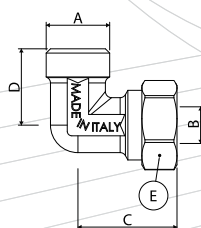


253 Пресс-угольник с переходом на внешнюю резьбу



| Код      | Размер     | Уп. (шт.) | Кор. (шт.) | Поз. |
|----------|------------|-----------|------------|------|
| 32533810 | 3/8" x Ø10 | 10        | 250        | 347  |
| 32531210 | 1/2" x Ø10 | 10        | 200        | 348  |
| 32531212 | 1/2" x Ø12 | 10        | 200        | 349  |
| 32531214 | 1/2" x Ø14 | 10        | 200        | 350  |
| 32531216 | 1/2" x Ø16 | 10        | 200        | 351  |
| 32531218 | 1/2" x Ø18 | 10        | 200        | 352  |
| 32533414 | 3/4" x Ø14 | 10        | 200        | 353  |
| 32533416 | 3/4" x Ø16 | 10        | 200        | 354  |
| 32533418 | 3/4" x Ø18 | 10        | 150        | 355  |
| 32533422 | 3/4" x Ø22 | 5         | 150        | 356  |
| 32530122 | 1" x Ø22   | 5         | 50         | 356B |
| 32530128 | 1" x Ø28   | 5         | 50         | 357  |

| A (inch)      | B (mm) | C (mm) | D (mm) | E (ключ) | Поз. |
|---------------|--------|--------|--------|----------|------|
| G3/8" ISO 228 | Ø10    | 30,5   | 23     | CH 20    | 347  |
| G1/2" ISO 228 | Ø10    | 30,5   | 25     | CH 20    | 348  |
| G1/2" ISO 228 | Ø12    | 32,5   | 25     | CH 23    | 349  |
| G1/2" ISO 228 | Ø14    | 32,5   | 25     | CH 26    | 350  |
| G1/2" ISO 228 | Ø16    | 33,4   | 26     | CH 28    | 351  |
| G1/2" ISO 228 | Ø18    | 35,4   | 27     | CH 30    | 352  |
| G3/4" ISO 228 | Ø14    | 32,4   | 28     | CH 26    | 353  |
| G3/4" ISO 228 | Ø16    | 33,4   | 28     | CH 28    | 354  |
| G3/4" ISO 228 | Ø18    | 37,4   | 30     | CH 30    | 355  |
| G3/4" ISO 228 | Ø22    | 42     | 33     | CH 37    | 356  |
| G1" ISO 228   | Ø22    | 42     | 32     | CH 37    | 356B |
| G1" ISO 228   | Ø28    | 46     | 41,50  | CH 42    | 357  |



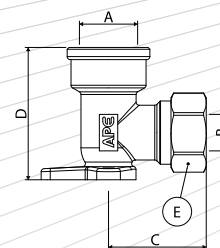
СЕРИЯ 200, С МАНЖЕТОЙ O-RING И ЭЛАСТИЧНЫМ КОЛЬЦОМ ДЛЯ ТРУБЫ ИЗ МЕДИ

254 Пресс-водорозетка



| Код      | Размер     | Уп. (шт.) | Кор. (шт.) | Поз. |
|----------|------------|-----------|------------|------|
| 32541212 | 1/2" x Ø12 | 10        | 100        | 358  |
| 32541214 | 1/2" x Ø14 | 10        | 100        | 359  |
| 32541216 | 1/2" x Ø16 | 10        | 100        | 360  |

| A (inch)      | B (mm) | C (mm) | D (mm) | E (ключ) | Поз. |
|---------------|--------|--------|--------|----------|------|
| G1/2" ISO 228 | Ø12    | 32     | 43,50  | CH 23    | 358  |
| G1/2" ISO 228 | Ø14    | 32,3   | 43,50  | CH 26    | 359  |
| G1/2" ISO 228 | Ø16    | 34     | 43,50  | CH 28    | 360  |

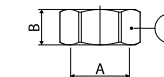


291 Блокировочная гайка



| Код       | Размер | Уп. (шт.) | Кор. (шт.) | Поз. |
|-----------|--------|-----------|------------|------|
| *32910010 | Ø10    | 100       | 1500       | 782  |
| *32910012 | Ø12    | 100       | 1000       | 783  |
| *32910014 | Ø14    | 100       | 1000       | 784  |
| *32910016 | Ø16    | 100       | 800        | 785  |
| *32910018 | Ø18    | 100       | 500        | 786  |
| *32910022 | Ø22    | 50        | 400        | 787  |
| *32910028 | Ø28    | 50        | 300        | 788  |

| A (mm)            | B (mm) | C (ключ) | Поз. |
|-------------------|--------|----------|------|
| M18 x 1.5 ISO 262 | 11,5   | CH 20    | 782  |
| M21 x 1.5 ISO 262 | 11,5   | CH 23    | 783  |
| M23 x 1.5 ISO 262 | 11,5   | CH 26    | 784  |
| M25 x 1.5 ISO 262 | 12,5   | CH 28    | 785  |
| M27 x 1.5 ISO 262 | 13     | CH 30    | 786  |
| M33 x 1.5 ISO 262 | 13     | CH 37    | 787  |
| M38 x 1.5 ISO 262 | 13     | CH 42    | 788  |





СЕРИЯ 200, С МАНЖЕТОЙ O-RING И ЭЛАСТИЧНЫМ КОЛЬЦОМ ДЛЯ ТРУБЫ ИЗ МЕДИ

## 292 Шайба из латуни



| Код       | Размер | Уп. (шт.) |
|-----------|--------|-----------|
| *32920008 | Ø8     | 100       |
| *32920010 | Ø10    | 100       |
| *32920012 | Ø12    | 100       |
| *32920014 | Ø14    | 100       |
| *32920016 | Ø16    | 100       |
| *32920018 | Ø18    | 100       |
| *32920022 | Ø22    | 50        |
| *32920028 | Ø28    | 50        |

## 293 Эластичная манжета



| Код       | Размер | Уп. (шт.) |
|-----------|--------|-----------|
| *32930008 | Ø8     | 100       |
| *32930010 | Ø10    | 100       |
| *32930012 | Ø12    | 100       |
| *32930014 | Ø14    | 100       |
| *32930016 | Ø16    | 100       |
| *32930018 | Ø18    | 100       |
| *32930022 | Ø22    | 50        |
| *32930028 | Ø28    | 50        |

СЕРИЯ 200, С МАНЖЕТОЙ O-RING И ЭЛАСТИЧНЫМ КОЛЬЦОМ ДЛЯ ТРУБЫ ИЗ МЕДИ

## 294 Водное уплотнительное кольцо



| Код       | Размер | Уп. (шт.) |
|-----------|--------|-----------|
| *32940008 | Ø8     | 100       |
| *32940010 | Ø10    | 100       |
| *32940012 | Ø12    | 100       |
| *32940014 | Ø14    | 100       |
| *32940016 | Ø16    | 100       |
| *32940018 | Ø18    | 100       |
| *32940022 | Ø22    | 50        |
| *32940028 | Ø28    | 50        |

## 294 G Уплотнительное кольцо, желтое, для газа



| Код        | Размер | Уп. (шт.) | Поз. |
|------------|--------|-----------|------|
| *32940010G | Ø10    | 10        | 813  |
| *32940012G | Ø12    | 10        | 814  |
| *32940014G | Ø14    | 10        | 815  |
| *32940016G | Ø16    | 10        | 816  |
| *32940018G | Ø18    | 10        | 817  |
| *32940022G | Ø22    | 10        | 818  |
| *32940028G | Ø28    | 10        | 819  |







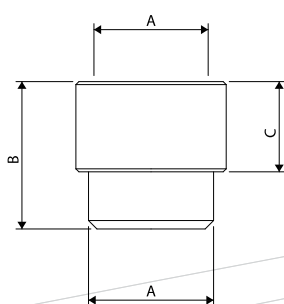
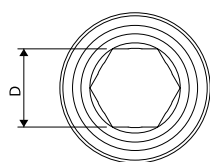


## 197 Удлинитель из латуни



| Код        | Размер    | Уп. (шт.) | Кор. (шт.) | Поз. |
|------------|-----------|-----------|------------|------|
| *31971210N | 1/2" x 10 | 10        | 300        | 534N |
| *31971215N | 1/2" x 15 | 10        | 250        | 535N |
| *31971220N | 1/2" x 20 | 10        | 250        | 536N |
| *31971225N | 1/2" x 25 | 10        | 250        | 537N |
| *31971230N | 1/2" x 30 | 10        | 200        | 538N |

| A (inch)      | B (mm) | C (mm) | D (mm) | Поз. |
|---------------|--------|--------|--------|------|
| G1/2" ISO 228 | 19,5   | 10     | 13     | 534N |
| G1/2" ISO 228 | 24,5   | 15     | 13     | 535N |
| G1/2" ISO 228 | 29,5   | 20     | 13     | 536N |
| G1/2" ISO 228 | 34,5   | 25     | 13     | 537N |
| G1/2" ISO 228 | 39,5   | 30     | 13     | 538N |

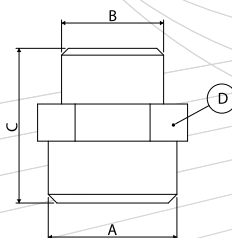


## 580 редуктор ММ



| Код        | Размер      | Уп. (шт.) | Кор. (шт.) | Поз. |
|------------|-------------|-----------|------------|------|
| *35803814N | 3/8" x 1/4" | 10        | 700        | 485N |
| *35801238N | 1/2" x 3/8" | 10        | 500        | 486N |
| *35803412N | 3/4" x 1/2" | 10        | 400        | 487N |
| *35800134N | 1" x 3/4"   | 10        | 200        | 488N |

| A (inch)      | B (inch)      | C (mm) | D (ключ) | Поз. |
|---------------|---------------|--------|----------|------|
| G3/8" ISO 228 | G1/4" ISO 228 | 23     | CH 17    | 485N |
| G1/2" ISO 228 | G3/8" ISO 228 | 25     | CH 21    | 486N |
| G3/4" ISO 228 | G1/2" ISO 228 | 27     | CH 27    | 487N |
| G1" ISO 228   | G3/4" ISO 228 | 31     | CH 33    | 488N |

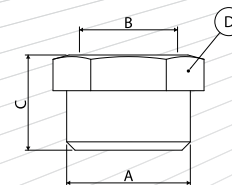


## 581 редуктор MF



| Код        | Размер       | Уп. (шт.) | Кор. (шт.) | Поз. |
|------------|--------------|-----------|------------|------|
| *35811238N | 1/2" x 3/8"  | 10        | 700        | 490N |
| *35813438N | 3/4" x 3/8"  | 10        | 600        | 491N |
| *35813412N | 3/4" x 1/2"  | 10        | 500        | 492N |
| *35810138N | 1" x 3/8"    | 10        | 200        | 493N |
| *35810112N | 1" x 1/2"    | 10        | 200        | 494N |
| *35810134N | 1" x 3/4"    | 10        | 200        | 495N |
| *35810114N | 1"1/4 x 1"   | 10        | 150        | 496N |
| *35811438N | 1"1/4 x 3/8" | 10        | 150        | 497N |

| A (inch)       | B (inch)      | C (mm) | D (ключ) | Поз. |
|----------------|---------------|--------|----------|------|
| G1/2" ISO 228  | G3/8" ISO 228 | 16     | CH 22    | 490N |
| G3/4" ISO 228  | G3/8" ISO 228 | 17     | CH 27    | 491N |
| G3/4" ISO 228  | G1/2" ISO 228 | 17     | CH 27    | 492N |
| G1" ISO 228    | G3/8" ISO 228 | 20     | CH 34    | 493N |
| G1" ISO 228    | G1/2" ISO 228 | 20     | CH 34    | 494N |
| G1" ISO 228    | G3/4" ISO 228 | 20     | CH 34    | 495N |
| G1"1/4 ISO 228 | G1" ISO 228   | 22     | CH 42    | 496N |
| G1"1/4 ISO 228 | G3/8" ISO 228 | 23     | CH 40    | 497N |

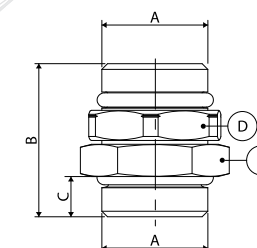


## 582 ниппели ММ



| Код        | Размер        | Уп. (шт.) | Кор. (шт.) | Поз. |
|------------|---------------|-----------|------------|------|
| *35823838N | 3/8" x 3/8"   | 10        | 500        | 539N |
| *35821212N | 1/2" x 1/2"   | 10        | 400        | 540N |
| *35823434N | 3/4" x 3/4"   | 10        | 250        | 541N |
| *35820101N | 1" x 1"       | 10        | 150        | 542N |
| *35820114N | 1"1/4 x 1"1/4 | 5         | 100        | 543N |
| *35820112N | 1"1/2 x 1"1/2 | 5         | 50         | 544N |

| A (inch)       | B (mm) | C (ключ) | Поз. |
|----------------|--------|----------|------|
| G3/8" ISO 228  | 34     | CH 17    | 539N |
| G1/2" ISO 228  | 26     | CH 21    | 540N |
| G3/4" ISO 228  | 28     | CH 27    | 541N |
| G1" ISO 228    | 33     | CH 33    | 542N |
| G1"1/4 ISO 228 | 37     | CH 42    | 543N |
| G1"1/2 ISO 228 | 43     | CH 48    | 544N |



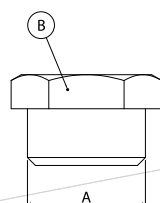


## 583 заглушка с внешней резьбой



| Код        | Размер | Уп. (шт.) | Кор. (шт.) | Поз. |
|------------|--------|-----------|------------|------|
| *35830014N | 1/4"   | 100       | 500        | 499N |
| *35830038N | 3/8"   | 10        | 500        | 500N |
| *35830012N | 1/2"   | 10        | 500        | 501N |
| *35830034N | 3/4"   | 10        | 400        | 502N |
| *35830001N | 1"     | 10        | 250        | 503N |
| *35830114N | 1" 1/4 | 10        | 250        | 504N |

| A (inch) | B (ключ) | Поз. |
|----------|----------|------|
| 1/4"     | CH 17    | 499N |
| 3/8"     | CH 19    | 500N |
| 1/2"     | CH 23    | 501N |
| 3/4"     | CH 30    | 502N |
| 1"       | CH 34    | 503N |
| 1" 1/4   | CH 44    | 504N |

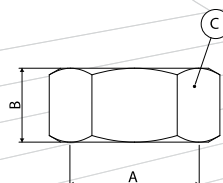


## 590 заглушка с внутренней резьбой

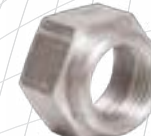


| Код        | Размер    | Уп. (шт.) | Кор. (шт.) | Поз. |
|------------|-----------|-----------|------------|------|
| *35900038N | 3/8"      | 10        | 700        | 514N |
| *35900012N | 1/2"      | 10        | 600        | 515N |
| *35900034N | 3/4"      | 10        | 500        | 516N |
| *35900001N | 1"        | 10        | 300        | 517N |
| *35902115N | M21 x 1,5 | 10        | 500        | 517  |

| A (inch)          | B (mm) | C (ключ) | Поз. |
|-------------------|--------|----------|------|
| G3/8" ISO 228     | 11     | CH 19    | 514N |
| G1/2" ISO 228     | 12     | CH 24    | 515N |
| G3/4" ISO 228     | 12,5   | CH 30    | 516N |
| G1" ISO 228       | 15     | CH 37    | 517N |
| M21 x 1,5 ISO 262 | 12     | CH 24    | 517  |

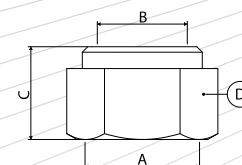


## 591 переходник FF



| Код        | Размер      | Уп. (шт.) | Кор. (шт.) | Поз. |
|------------|-------------|-----------|------------|------|
| *35911238N | 1/2" x 3/8" | 10        | 700        | 518N |
| *35913438N | 3/4" x 3/8" | 10        | 500        | 519N |
| *35913412N | 3/4" x 1/2" | 10        | 500        | 520N |

| A (inch)      | B (inch)      | C (mm) | D (ключ) | Поз. |
|---------------|---------------|--------|----------|------|
| G1/2" ISO 228 | G3/8" ISO 228 | 17     | CH 24    | 518N |
| G3/4" ISO 228 | G3/8" ISO 228 | 21     | CH 30    | 519N |
| G3/4" ISO 228 | G1/2" ISO 228 | 21     | CH 30    | 520N |

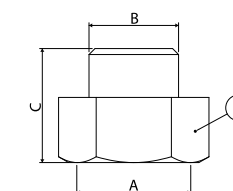


## 592 переходник FM



| Код        | Размер      | Уп. (шт.) | Кор. (шт.) | Поз. |
|------------|-------------|-----------|------------|------|
| *35923838N | 3/8" x 3/8" | 10        | 500        | 523N |
| *35921238N | 1/2" x 3/8" | 10        | 400        | 524N |
| *35923412N | 3/4" x 1/2" | 10        | 300        | 526N |
| *35920134N | 1" x 3/4"   | 10        | 200        | 528N |

| A (inch)      | B (inch)      | C (mm) | D (ключ) | Поз. |
|---------------|---------------|--------|----------|------|
| G3/8" ISO 228 | G3/8" ISO 228 | 21     | CH 24    | 523N |
| G1/2" ISO 228 | G3/8" ISO 228 | 21     | CH 24    | 524N |
| G3/4" ISO 228 | G1/2" ISO 228 | 24     | CH 30    | 526N |
| G1" ISO 228   | G3/4" ISO 228 | 25     | CH 38    | 528N |

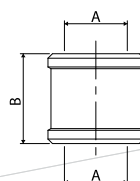


## 270 муфта FF



| Код        | Spessore | Уп. (шт.) | Кор. (шт.) | Поз. |
|------------|----------|-----------|------------|------|
| *A2700038N | 3/8"     | 10        | 500        | 545N |
| *A2700012N | 1/2"     | 10        | 400        | 546N |
| *A2700034N | 3/4"     | 10        | 300        | 547N |
| *A2700001N | 1"       | 10        | 200        | 548N |

| A (inch)      | B (mm) | Поз. |
|---------------|--------|------|
| G3/8" ISO 228 | 22     | 545N |
| G1/2" ISO 228 | 24     | 546N |
| G3/4" ISO 228 | 30     | 547N |
| G1" ISO 228   | 37,5   | 548N |

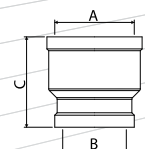


## 240 сокращенная муфта FF



| Код        | Размер    | Уп. (шт.) | Кор. (шт.) | Поз. |
|------------|-----------|-----------|------------|------|
| *A2400134N | 1" x 3/4" | 10        | 150        | 549N |

| A (inch)    | B (inch)      | C (mm) | Поз. |
|-------------|---------------|--------|------|
| G1" ISO 228 | G3/4" ISO 228 | 37,5   | 549N |

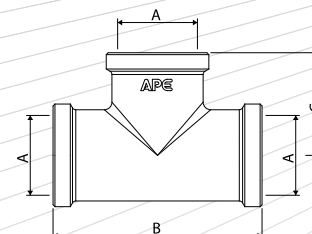


## 130 «Т» образный переходник FFF



| Код        | Размер | Уп. (шт.) | Кор. (шт.) | Поз. |
|------------|--------|-----------|------------|------|
| *A1300038N | 3/8"   | 10        | 150        | 550N |
| *A1300012N | 1/2"   | 10        | 150        | 551N |
| *A1300034N | 3/4"   | 10        | 100        | 552N |
| *A1300001N | 1"     | 5         | 50         | 553N |

| A (inch)      | B (mm) | C (mm) | Поз. |
|---------------|--------|--------|------|
| G3/8" ISO 228 | 50,5   | 24     | 550N |
| G1/2" ISO 228 | 55     | 27     | 551N |
| G3/4" ISO 228 | 63     | 32     | 552N |
| G1" ISO 228   | 67,5   | 35     | 553N |

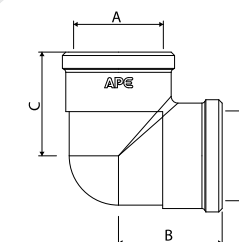


## 90 угл. переходник FF



| Код        | Размер      | Уп. (шт.) | Кор. (шт.) | Поз. |
|------------|-------------|-----------|------------|------|
| *A0900012N | 1/2" x 1/2" | 10        | 150        | 554N |
| *A0900034N | 3/4" x 3/4" | 10        | 150        | 555N |
| *A0900001N | 1" x 1"     | 5         | 50         | 556N |

| A (inch)      | B (mm) | C (mm) | Поз. |
|---------------|--------|--------|------|
| G1/2" ISO 228 | 25,5   | 25,5   | 554N |
| G3/4" ISO 228 | 30,5   | 30,5   | 555N |
| G1" ISO 228   | 35,5   | 35,5   | 556N |



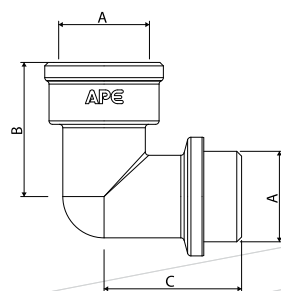


## 92 угл. переходник MF



| Код        | Размер      | Уп. (шт.) | Кор. (шт.) | Поз. |
|------------|-------------|-----------|------------|------|
| *A0920012N | 1/2" x 1/2" | 10        | 150        | 557N |
| *A0920034N | 3/4" x 3/4" | 10        | 150        | 558N |
| *A0920001N | 1" x 1"     | 5         | 50         | 559N |

| A (inch)      | B (mm) | C (mm) | Поз. |
|---------------|--------|--------|------|
| G1/2" ISO 228 | 31,5   | 34     | 557N |
| G3/4" ISO 228 | 39     | 40     | 558N |
| G1" ISO 228   | 47     | 46     | 559N |

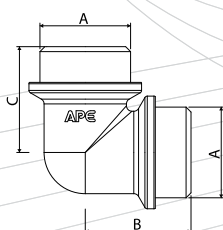


## 93 угл. переходник MM



| Код        | Размер      | Уп. (шт.) | Кор. (шт.) | Поз. |
|------------|-------------|-----------|------------|------|
| *A0930012N | 1/2" x 1/2" | 10        | 150        | 560N |
| *A0930034N | 3/4" x 3/4" | 10        | 150        | 561N |
| *A0930001N | 1" x 1"     | 5         | 50         | 562N |

| A (inch)      | B (mm) | C (mm) | Поз. |
|---------------|--------|--------|------|
| G1/2" ISO 228 | 34     | 34     | 560N |
| G3/4" ISO 228 | 40     | 40     | 561N |
| G1" ISO 228   | 38,5   | 38,5   | 562N |

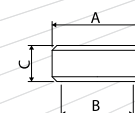


## 99 круглая гайка с резьбой



| Код        | Размер      | Уп. (шт.) | Кор. (шт.) | Поз. |
|------------|-------------|-----------|------------|------|
| *A0991238N | 1/2" x 3/8" | 10        | 700        | -    |
| *A0993412N | 3/4" x 1/2" | 10        | 600        | -    |
| *A0990134N | 1" x 3/4"   | 10        | 400        | -    |

| A (inch)      | B (inch)      | Поз. |
|---------------|---------------|------|
| G1/2" ISO 228 | G3/8" ISO 228 | -    |
| G3/4" ISO 228 | G1/2" ISO 228 | -    |
| G1" ISO 228   | G3/4" ISO 228 | -    |

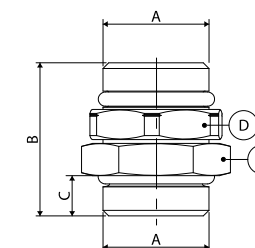


## 582 СО ниппель с кольцом o-ring



| Код       | Размер      | Уп. (шт.) | Кор. (шт.) | Поз. |
|-----------|-------------|-----------|------------|------|
| 3582C034N | 3/4" x 3/4" | 10        | 250        | -    |
| 3582C001N | 1" x 1"     | 10        | 200        | -    |

| A (inch)     | B (mm) | C (mm) | D (ключ) | E (ключ) | Поз. |
|--------------|--------|--------|----------|----------|------|
| 3/4" ISO 228 | 38     | 10     | 32       | 32       | -    |
| 1" ISO 228   | 42     | 12     | 40       | 40       | -    |



## 3 FIL «У»-образные фильтры



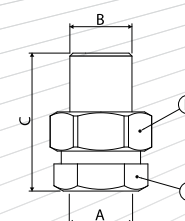
| Код     | Размер | Уп. (шт.) | Кор. (шт.) | Поз. |
|---------|--------|-----------|------------|------|
| *3FIL12 | 1/2"   | 20        | 80         | 566  |
| *3FIL34 | 3/4"   | 10        | 40         | 567  |
| *3FIL01 | 1"     | 6         | 24         | 568  |

## 341 FF из трех частей, прямой



| Код      | Размер      | Уп. (шт.) | Кор. (шт.) | Поз. |
|----------|-------------|-----------|------------|------|
| 30410012 | 1/2" x 1/2" | 10        | 200        | 625  |
| 30410034 | 3/4" x 3/4" | 10        | 150        | 626  |
| 30410001 | 1" x 1"     | 5         | 50         | 627  |

| A (inch)      | B (inch)      | C (mm) | D (ключ) | E (ключ) | Поз. |
|---------------|---------------|--------|----------|----------|------|
| G1/2" ISO 228 | G1/2" ISO 228 | 45,75  | 27       | 30       | 625  |
| G3/4" ISO 228 | G3/4" ISO 228 | 51,70  | 33       | 37       | 626  |
| G1" ISO 228   | G1" ISO 228   | 59,75  | 42       | 46       | 627  |

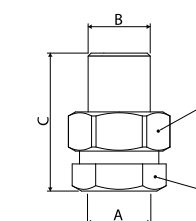


## 341 FF CO из трех составных, прямой, с o-ring



| Код      | Размер        | Уп. (шт.) | Кор. (шт.) | Поз. |
|----------|---------------|-----------|------------|------|
| 3041CO12 | 1/2" X 1/2"   | 10        | 200        | 628  |
| 3041CO34 | 3/4" X 3/4"   | 10        | 150        | 629  |
| 3041CO01 | 1" x 1"       | 5         | 50         | 630  |
| 3041CO04 | 1"1/4 x 1"1/4 | 5         | 25         | 631  |

| A (inch)       | B (inch)       | C (mm) | D (ключ) | E (ключ) | Поз. |
|----------------|----------------|--------|----------|----------|------|
| G1/2" ISO 228  | G1/2" ISO 228  | 46     | 27       | 30       | 628  |
| G3/4" ISO 228  | G3/4" ISO 228  | 52,30  | 33       | 37       | 629  |
| G1" ISO 228    | G1" ISO 228    | 59,50  | 42       | 46       | 630  |
| G1"1/4 ISO 228 | G1"1/4 ISO 228 | 70,30  | 48       | 52       | 631  |





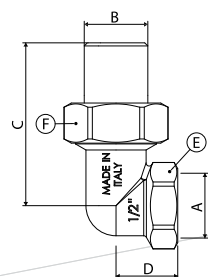
### СЕРИЯ RT, ФИТИНГИ ДЛЯ РАДИАТОРОВ ОТОПИТЕЛЬНЫХ СИСТЕМ

98 FF из трех частей,  
с изгибом



| Код      | Размер      | Уп. (шт.) | Кор. (шт.) | Поз. |
|----------|-------------|-----------|------------|------|
| 30980012 | 1/2" x 1/2" | 10        | 150        | 632  |
| 30980034 | 3/4" x 3/4" | 10        | 100        | 633  |
| 30980001 | 1" x 1"     | 5         | 50         | 634  |

| A (inch)      | B (inch)      | C (mm) | D (mm) | E (ключ) | F (ключ) | Поз. |
|---------------|---------------|--------|--------|----------|----------|------|
| G1/2" ISO 228 | G1/2" ISO 228 | 52,75  | 20     | 25       | 25       | 632  |
| G3/4" ISO 228 | G3/4" ISO 228 | 58,20  | 24     | 31       | 31       | 633  |
| G1" ISO 228   | G1" ISO 228   | 70,09  | 35     | 37       | 37       | 634  |

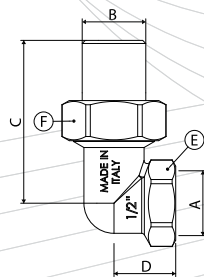


98 FF CO из трех составных,  
изогнутый, с o-ring



| Код      | Размер        | Уп. (шт.) | Кор. (шт.) | Поз. |
|----------|---------------|-----------|------------|------|
| 3098CO12 | 1/2" X 1/2"   | 10        | 150        | 635  |
| 3098CO34 | 3/4" X 3/4"   | 10        | 100        | 636  |
| 3098CO01 | 1" x 1"       | 5         | 50         | 637  |
| 3098CO04 | 1"1/4 x 1"1/4 | 5         | 25         | 638  |

| A (inch)       | B (inch)       | C (mm) | D (mm) | E (ключ) | F (ключ) | Поз. |
|----------------|----------------|--------|--------|----------|----------|------|
| G1/2" ISO 228  | G1/2" ISO 228  | 53     | 20     | 25       | 25       | 635  |
| G3/4" ISO 228  | G3/4" ISO 228  | 59,16  | 24     | 31       | 31       | 636  |
| G1" ISO 228    | G1" ISO 228    | 68,02  | 35     | 37       | 37       | 637  |
| G1"1/4 ISO 228 | G1"1/4 ISO 228 | 77,79  | 48     | 47       | 47       | 638  |



### СЕРИЯ RT, ФИТИНГИ ДЛЯ РАДИАТОРОВ ОТОПИТЕЛЬНЫХ СИСТЕМ

860 Никелированный клапан  
для выпуска воздуха



| Код      | Описание                            | Уп. (шт.) | Кор. (шт.) | Поз. |
|----------|-------------------------------------|-----------|------------|------|
| 88600038 | Клапан выпуска воздуха по 3/8 СН.17 | 100       | 800        | 639  |

